

# Gamma tavole

## Döner tabla serisi

### ÜRETİM TESİSLERİ

ROBOPAC MAKİNELERİ Via Fabrizio da Montebello, 81 - 47892 Gualdicciolo - Repubblica di San Marino T. (+378) 0549 910511 - robopac@robopac.com www.robopac.com

ROBOPAC SİSTEMLERİ SP Marecchia, 59 - 47826 Villa Verucchio, Rimini - İtalya T. (+39) 0541 673411 - robopacsystems@robopac.com www.robopacsystems.com

ROBOPAC PAKETLEYİCİLER Via Ca' Bianca, 1260 - 40024 Castel San Pietro Terme, Bologna - İtalya T. (+39) 051 791611 - robopacpackers@robopac.com

Via J. Barozzi, 8 - ZI Corallo - 40053 Valsamoggia, Bologna - İtalya T. (+39) 051 960302 - robopacpackers@robopac.com www.robopacpackers.com

ROBOPAC BRASİL Rua Agnese Morbini, 380 - 95700 - 404 Bairro Pomarosa Bento Gonçalves / RS - Brezilya T. (+55) 54 3455-7200 -robopacbrasil@robopacbrasil.com www.robopacbrasil.com

TOPTIER 10315 SE Jennifer St, Portland, Oregon 97015 - ABD T. (+1) 503 353 7588 - sales@toptier.com www.toptier.com

### ALT YARDIMCILAR

ROBOPAC UK Packaging Heights, Highfield Parc - Oakley - Bedford MK43 7TA - Birleşik Krallık T. +44 (0) 1234 825050 - sales@aetna.co.uk www.aetnagroup.co.uk

ROBOPAC FRANCE 4, Avenue de l'Europe - 69150 Décines - Fransa T. +33 (0) 4 72 14 54 00 - Commercial@aetnafr.aetnagroup.com www.aetnagroup.com/fr

ROBOPAC DEUTSCHLAND Withauweg, 5 - D-70439 Stuttgart - Almanya T. (+49) 711 80 67 09 - 0 - info@aetna-deutschland.de www.aetnagroup.com/de

ROBOPAC ABD 2150 Boggs Road, Bina 200, Süit 200 - Duluth, GA 30096 ABD T. (+1) 678 473 7896 - (+1) ücretsiz 866 713 7286 info@aetnagroupusa.com www.robopac.com/US

ROBOPAC RUSYA 129329 Moskova - Otradnaya cad. 2B - bina 7 ofis 1 - Rusya T. (+7) 495 6443355 - info@aetnagroupvostok.ru www.aetnagroup.com/ru

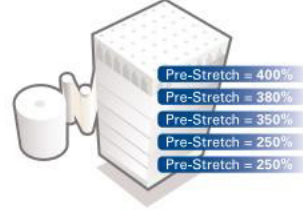
ROBOPAC ÇİN Bina 2, No. 877, Jin Liu Yolu, Jinshan Sanayi Bölgesi, 201506, Şanghay - Çin T. (+86) 0 21 62665966 - infochina@aetnagroup.com www.aetnagroup.com.cn

ROBOPAC IBERICA PI Portali Mediterráneo, Calle Dauradors 23 - 12500 - Vinaròs, Castellón - İspanya T. (+34) 964 860 901 - info@aetnaiberica.es www.robopaciberica.es



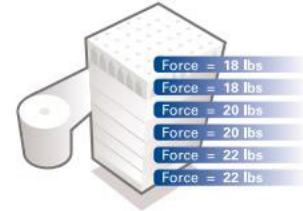
# Teknolojide mükemmellik

## MLC ÇOK SEVİYELİ KONTROL



Çok seviyeli  
**ÖN STIRO**  
değişken

Çok düzeyli değişken  
**ÖN GERME**



Çok seviyeli  
**FORZA DI**  
**CONTENIMENTO**  
değişken

Çok düzeyli değişken  
**SINIRLANDIRMA**  
**GÜÇ**



**POZİSYONAMENTO**  
stratejik film

Stratejik film  
**ATAMA**

## IL MINOR COSTO DI GESTIONE

MLC, en az miktarda film kullanarak yükün en iyi şekilde sabitlenmesini sağlayan teknolojidir. Bu, yükün her bölgesine en iyi tutma kuvvetiyle mükemmel miktarda film uygulama imkanı sayesinde gerçekleşir.

Film maliyetlerinde %35'ten %55'e kadar azalma

Daha iyi yük sabitleme

Ürün hasarlarında %40 oranında azalma

## EN DÜŞÜK TOPLAM SAHİPLİK MALİYETİ

MLC, minimum film miktarıyla en iyi yük stabilizasyonunu sağlayan teknolojidir. MLC, tam olarak doğru miktarda filmi, tam olarak doğru tutma kuvvetiyle sunar.

b) FİLM MALİYETİNİ %35 İLA %55 ARASINDA AZALTIR

b) YÜK KONTROLÜNÜ İYİLEŞTİRİR

b) ÜRÜN HASARINI %40 AZALTIR



INNOVAZIONE VE MÜŞTERİ HİZMETLERİ BAĞLANTISI  
MÜŞTERİ HİZMETLERİNDE İNOVASYON VE BAĞLANTI

Benzersiz yenilik ve bağlantı sağlayan yüksek teknolojiye sahip Rconnect, makinenin tüm işlevlerinin kontrolünü sağlar ve müşteri finalinde genel bir destek sunar.

Rconnect, yenilik ve bağlantıyı birleştiren, makinelerin çalışmasının tam kontrolünü ve son müşteriye eksiksiz desteği sağlayan, teknolojik olarak gelişmiş bir izleme sistemidir.

## VANTAGGI

### FAYDALAR

b MASSIMA PRODUTTIVITÀ  
MAKSİMUM ÜRETİM

b OTTIMIZZAZIONE E MONITORAGGIO DELLE PERFORMANSI  
PERFORMANS OPTİMİZASYONU VE İZLEME

b MANUTENZIONE PREVENTIVA  
ÖNGÖRÜCÜ BAKIM

b RISOLUZIONE RAPIDA DEI PROBLEMI  
KESİNTİ SÜRESİNİN AZALTILMASI

b Tak ve Çalıştır

b ENDÜSTRİYEL 4.0  
ENDÜSTRİ 4.0



# Technoplat 3000

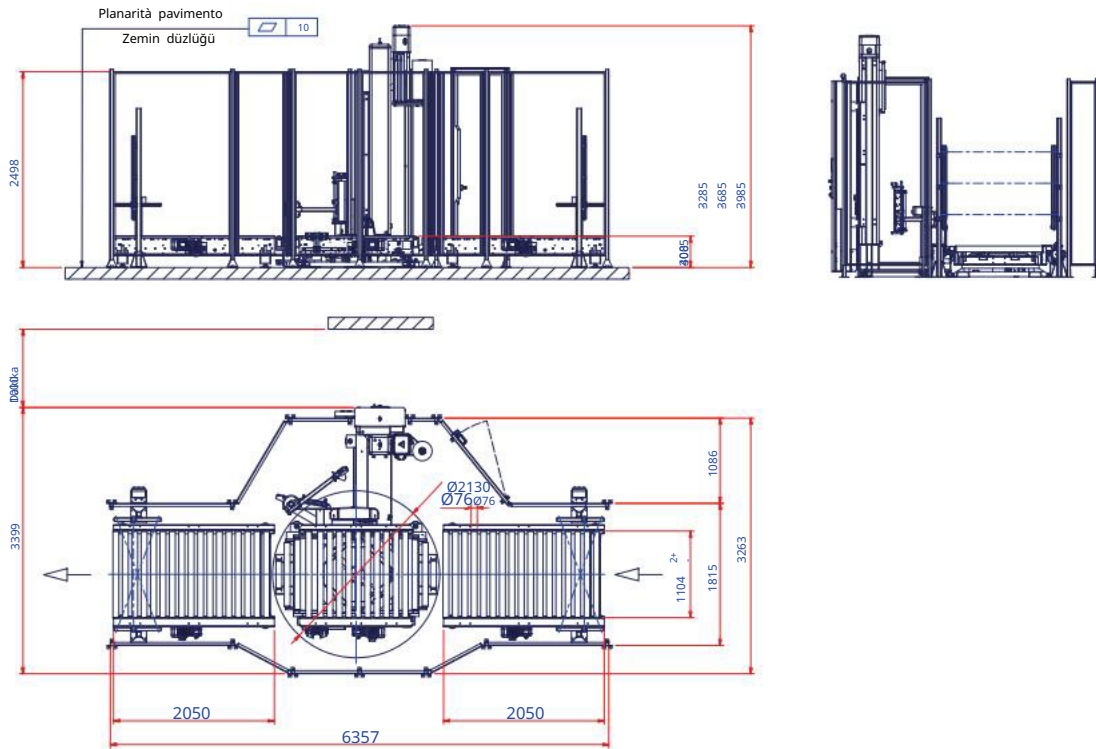
STAZIONE DI FASCIATURA AUTOMATICA  
OTOMATİK PAKETLEME İSTASYONU



Dokunmatik ekranın kontrolü ve Siemens rengi. Siemens renkli dokunmatik ekranlı kontrol paneli.



YERLEŞİM TEKNOPLAT 3000 PVS [mm]



PERCHÈ TECHNOPLAT 3000?  
NEDEN TECHNOPLAT 3000?

b TEMPI RIDOTTI'DE OPERAZIONI DI CARICO YÜKLEME  
İŞLEMLERİ DAHA KISA SÜREDE GERÇEKLEŞTİRİLİYOR

b LINEA'DA MACCHINA'YI YAPILANDIRMA OLASILIĞI  
MAKİNEYİ HAT ÜZERİNDE YAPILANDIRMA İMKANI

b ÜRETİM ELEVATA (FINO A 35 PALET/SAAT)  
YÜKSEK VERİMLİLİK (SAATTE 35 PALETE KADAR)

b SISTEMA DI SICUREZZA  
INTEGRATO ENTEGRE GÜVENLİK  
SİSTEMİ



KARATTERİSTİCHE TEKNİK TEKNİK ÖZELLİKLER

MAKİNE	TECHNOPLAT 3000 SAYFA	TECHNOPLAT 3000 PVS
Lunghezza ruli Lr / silindir uzunluğu Lr	(mm)	1100 standart, 1300 isteğe bağlı.
çap rotazione tavola masa dönüş çapı	(mm)	2130 (Lr=1100) / 2200 (Lr=1300)
portata massima / maksimum yük ağırlığı	(kg)	1500
velocità rotazione tavola masa dönüş hızı velocità	(devir/dakika)	5+15
salita -discesa carrello taşıma yukarı-aşağı hızı tipo	(m/dak)	2,5+7
carrello / film taşıma tipi çift film / film		PGS PVS
gerdirme prestiro film / film		regolabile da pannello / panelden ayarlanabilir
ön gerdirme boyutu toplu palet (UxG)		fisso/ sabit %200 standart. değişken / değişken %100-300
maksimum palet boyutları (UxG) altezza masif ürün maksimum ürün yüksekliği	(mm)	1200x1000 (Lr=1100) / 1200x1200 (Lr=1300)
besleme / güç kaynağı potenza kurulum / kurulu güç altezza di	(mm)	2200 standart. 2400/2800/3100 opsiyonel.
lavoro / çalışma yüksekliği bobin	(V)	400 V 3 Faz + PE 50/60 Hz
boyutu (YxØ)	(kW)	3,5 3,9
	(mm)	400+550
	(mm)	500x300
makara boyutları (HxØ) toplu	(mm)	500x300
bobin / maksimum makara ağırlığı özel film / film	(kg)	20
kalınlığı inforcabilità / forklift	(µm)	17+35
		laterale / lateral

# Technoplat 2000

STAZIONE DI FASCIATURA AUTOMATICA

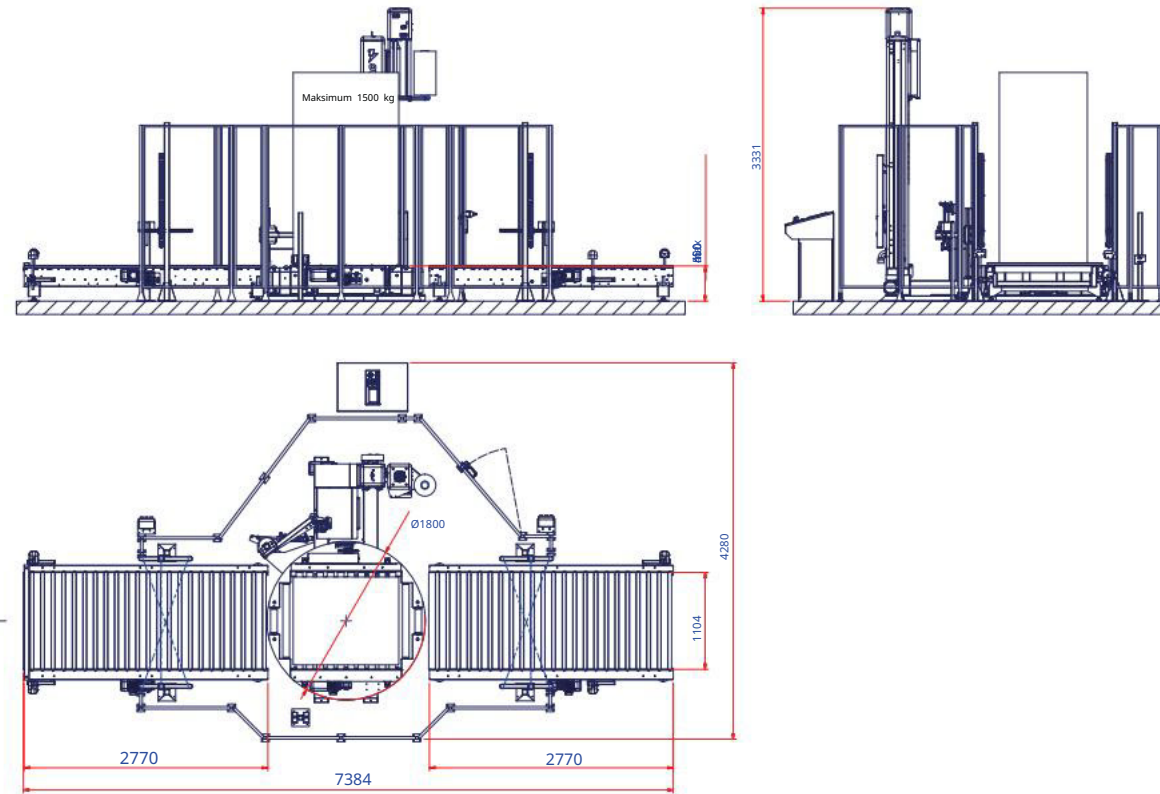
OTOMATİK PAKETLEME İSTASYONU



Pannello dokunmatik ekranı ve "Çok Seviyeli Kontrol" teknolojisi. "Çok Seviyeli Kontrol" teknolojisine sahip dokunmatik ekranlı kontrol paneli.



YERLEŞİM TEKNOPLAT 2000 PVS [mm]



PERCHÈ TECHNOPLAT 2000? NEDEN TECHNOPLAT 2000?

b PRIMO LIVELLO DI

AUTOMAZIONE OTOMASYONUN İLK

SEVİYESİ

b TEMPI RIDOTTI'DE OPERAZIONI DI CARICO YÜKLEME

İŞLEMLERİ DAHA KISA SÜREDE GERÇEKLEŞTİRİLİYOR

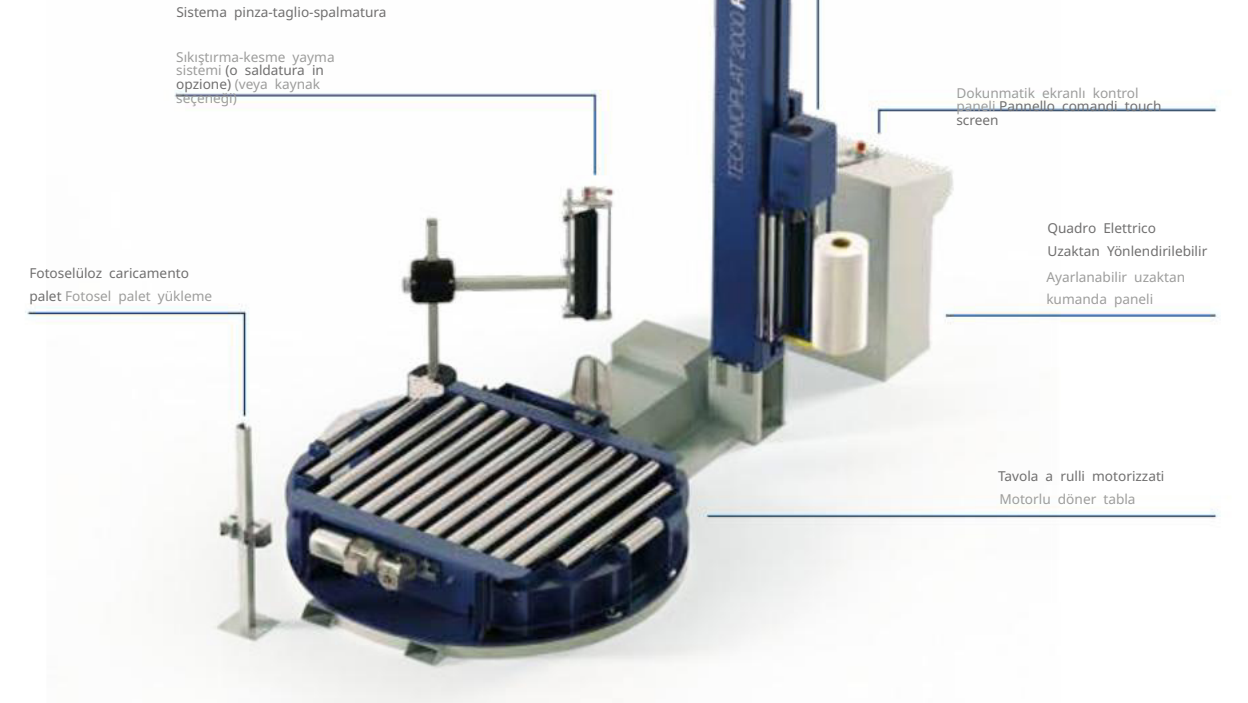
b LINEA'DA MACCHINA'YI YAPILANDIRMA

OLASILIĞI MAKİNEYİ HAT ÜZERİNDE

YAPILANDIRMA İMKANI

b ÜRÜN MEDYA (FINO A 25 PALET/SAAT)

ORTA DÜZEY VERİMLİLİK (SAATTE 25 PALETE KADAR)



KARATTERİSTICHE TEKNİK TEKNİK ÖZELLİKLER

MAKİNE	TECHNOPLAT 2000 PDS	TECHNOPLAT 2000 PVS
çap çapı / plaka çapı portata	(mm)	1800
massima / maksimum yük ağırlığı	(kg)	1500
velocità rotazione tavola tabla dönüş hızı	(devir/dakika)	5+15
ayarlanabilir değişken rulo hızı	(m/dak)	8+11 veya 12+15
velocità salita-discesa carrello taşıma yukarı-aşağı hızı	(m/dak)	1,5+5,5
carrello / film taşıma tipi	çift film / film	PDS PVS
gerdirme prestiro film / film		regolabile da pannello / panelden ayarlanabilir
ön gerdirme boyutu toplu palet		fisso/ sabit %250 standart. değişken / değişken 150-400%
(UxG) maksimum palet boyutları (UxG)	(mm)	1200x1000
altezza massima del prodotto* maksimum	(mm)	2400 standart. 2800/3100 opsiyonel.
ürün yüksekliği* besleme / güç kaynağı potanza kurulum /	(mm)	230 V 1 Faz + N 50/60 Hz
kurulu güç	(kW)	4
yüksekliği bobin boyutu (YxØ)	(mm)	400+550
	(mm)	500x300
forkliting		ön ve arka / ön ve arka

\*con piano di lavoro 400 mm / çalışma yüksekliği 400 mm ile.

# Technoplat CS/CW

MACHINE A TAVOLA ROTANTE CON SISTEMA AUTOMATICO DI PINZA, TAGLIO E SPALMATURA O SALDATURA FİLMİ

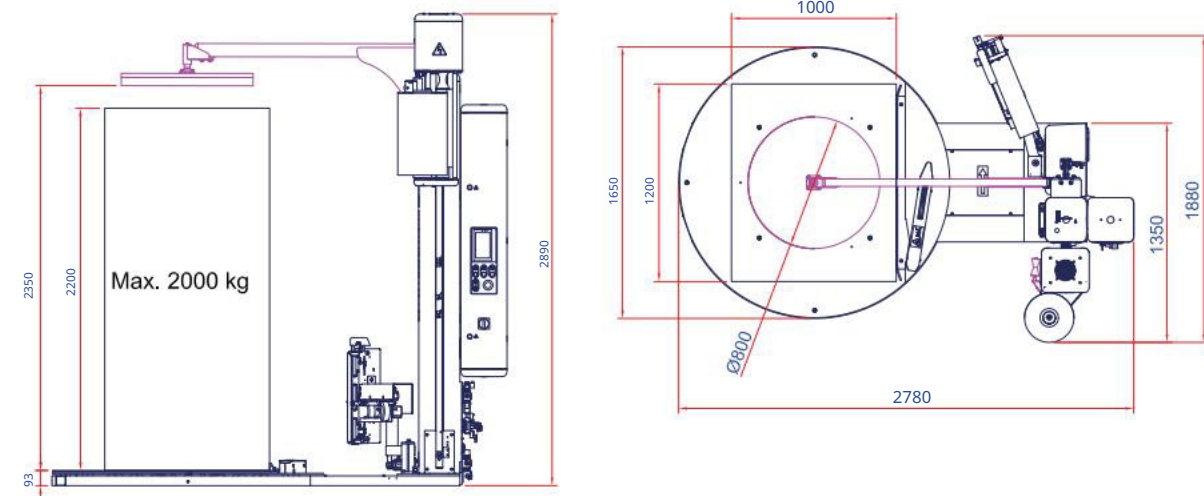
Sıkıştırma mekanizmalı döner tablalı ambalajlama makineleri, KESME VE FİLM YAYMA VEYA KAYNAK SİSTEMİ



Pannello dokunmatik ekranı ve "Çok Seviyeli Kontrol" teknolojisi. "Çok Seviyeli Kontrol" teknolojisine sahip dokunmatik ekranlı kontrol paneli.



YERLEŞİM TEKNOPLAT CW 508 PDS [mm]



PERCHÈ TECHNOPLAT CS/CW?  
NEDEN TECHNOPLAT CS/CW?

b AVVIABILI A DISTANZA  
UZAKTAN BAŞLATILABİLİR

b RISPARMIO NOTEVOLE NEI TEMPI DI IMBALLO  
PAKETLEME SÜRESİNDE ÖNEMLİ TASARRUF

b MACCHINA CON SISTEMA BREVETTATO DI  
PINZA PATENTLİ SIKMA SİSTEMİNE SAHİP MAKİNE

b SISTEMI INDIPENDENTI DI PINZA, TAGLIO  
E SPALMATURA O SALDATURA CODA FİLMİ GÜZEL BİR  
CICLO BAĞIMSIZ KELEPÇELEME, KESİM VE FİLM YAYMA  
VEYA KAYNAK SİSTEMİ



TEKNOPLAT CS

Otomatik/kapalı ve spamatür film sistemi. Otomatik sıkıştırma, kesme ve film yayma sistemi.



TEKNOPLATİN CW

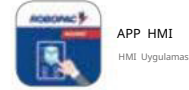
Otomatik pinza / taglio ve saldatura filmi sistemi. Otomatik sıkıştırma, kesme ve film kaynak sistemi.

KARATTERİSTICHE TEKNİK TEKNİK ÖZELLİKLER

MAKİNE	TEKNOPLAT CS	TEKNOPLATİN CW
çap piatto / plaka çapı portata	(mm)	1650 standart 1800 isteğe bağlı
massima / maksimum yük ağırlığı	(kg)	2000 standart, 2500 opsiyon.
velocità rotazione	(devir/dakika)	5÷12 (Ø1650) / 5÷11 (Ø1800)
piatto plaka dönüş hızı		
velocità salita-discesa carrello	(m/dak)	1,5÷5,5
taşıma yukarı-aşağı hızı tipo		
carrello / film taşıma tipi tiro film /		FR, PDS, PVS
film gerdirme prestiro		regolabile da pannello / panelden ayarlanabilir
film / film ön gerdirme boyutu		na (FR), fisso / sabit %250 std. (PDS), değişken / değişken %150-400 (PVS)
toplu palet (UxG) maksimum palet boyutları (UxG) altezza toplu ürün	(mm)	1000x1200 standart / 1200x1200 opsiyonel
maksimum ürün yüksekliği	(mm)	2200 standart. 2400/2800/3100 opsiyonel.
besleme / güç kaynağı		
potenza kurulum / kurulu güç	(V)	230 V 1 Faz ±%10 50/60 Hz
boyutu toplu bobin (YxØ)	(kW)	2,1÷2,9
	(mm)	500x300
maksimum makara boyutları		
(HxØ) toplu bobin / maksimum makara	(kg)	20
ağırlığı özel film / film kalınlığı	(µm)	17÷35
inforcabilità / forklift		ön ve arka / ön ve arka

# Rotoplat serisi 8 / Rotoplat serisi 8

AVVOLGITRICE SEMIAUTOMATICA VE TAVOLA ROTANTE  
DÖNER TABLALI GERME MAKİNELERİ

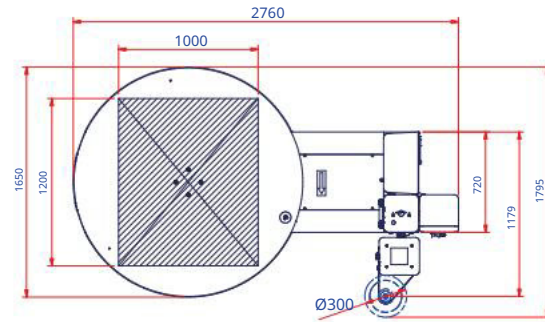
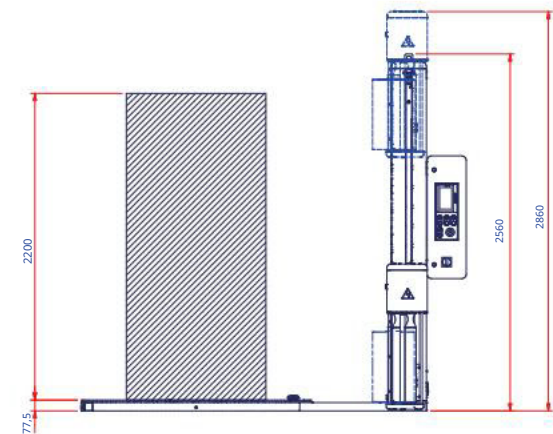


**b Ekran dokunmatik renkli 7"**  
7 inç renkli dokunmatik ekran

**b Kullanıcı dostu arayüz**  
Kullanıcı dostu arayüz



ROTOPLAT 708 PVS YERLEŞİM PLAKASI [mm]



PERCHÈ ROTOPLAT?  
NEDEN ROTOPLAT?

**b MASSIMA STABILIZZAZIONE DEL PALET**  
MAKSİMUM PALET STABİLİZASYONU

**b FACILITÀ DI UTILIZZO GRAZIE AL PANNELLO**  
KULLANICI DOSTU 7 POLİÇE  
7 İNÇ SAYESİNDE KULLANIM KOLAYLIĞI  
KULLANICI DOSTU PANEL

**b 12 FARKLI PROGRAM İMKANSIZLIĞI**  
AYARLANABİLECEK 12 FARKLI PROGRAM



KARATTERİSTİCHE TEKNİK TEKNİK ÖZELLİKLER

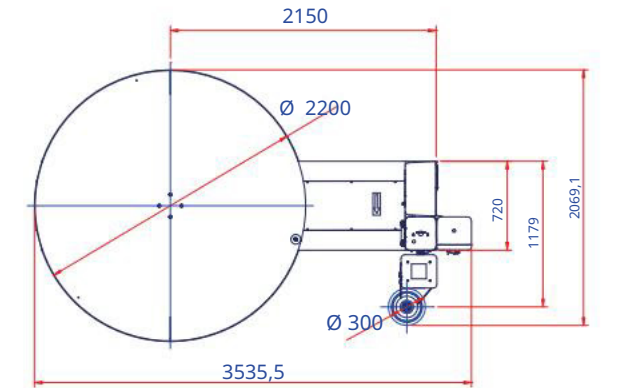
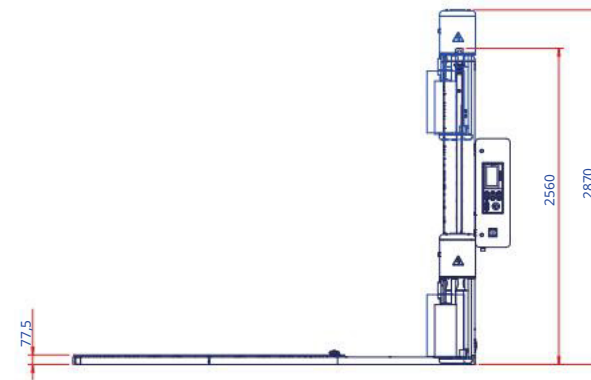
MAKİNE	ROTOPLAT 308 FR	ROTOPLAT 508 PDS	ROTOPLAT 708 PVS
çap çapı / plaka çapı portata	(mm)	1650 standart 1800 isteğe bağlı	
massima / maksimum yük ağırlığı	(kg)	2000 standart, 2500 opsiyon.	
velocità rotazione		5+12	
piatto plaka dönüş hızı	(devir/dakika)		
velocità salita-discesa carrello	(m/dak)	1,5+5,5	
taşıma yukarı-aşağı hız tipo			
carrello / film taşıma tipi tiro film /	FR	PDS	PVS
film gerdirme prestiro		regolabile da pannello / panelden ayarlanabilir	
film / film ön gerdirme boyutu	na	fisso / sabit %250 std. değişken / değişken %150-400	
toplu palet (UxG) maksimum palet boyutları (UxG) altezza toplu ürün	(mm)	1000x1200 standart / 1200x1200 opsiyonel	
maksimum ürün yüksekliği	(mm)	2200 standart. 2400/2800/3100 opsiyonel.	
besleme / güç kaynağı		230 V 1 Faz ±%10 50/60 Hz	
potenza kurulum / kurulu güç	(V)	230 V 1 Faz ±%10 50/60 Hz	
boyutu toplu bobin (YxØ)	(kW)	1,5	1,9
			2,4
maksimum makara boyutları	(mm)	500x300	
(HxØ) toplu bobin / maksimum makara	(kg)	20	
ağırlığı özel film / film kalınlığı	(µm)	17+35	
inforcabilità / forkliift		ön ve arka / ön ve arka	

KULLANILABİLİR ANCHE LA VERSİYONU ROTOPLAT XL CON BASAMENTO ALLUNGATO, PRODOTTI MOLTO GRANDI BAŞINA İDEAL. ÇOK BÜYÜK ÜRÜNLER İÇİN İDEAL OLAN, UZATILMIŞ ÇERÇEVELİ ROTOPLAT XL VERSİYONU DA MEVCUTTUR.

KARATTERİSTİCHE TEKNİK TEKNİK ÖZELLİKLER

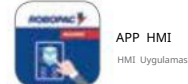
MAKİNE	ROTOPLAT XL 308 FR	ROTOPLAT XL 508 PDS	ROTOPLAT XL 708 PVS
çap / plaka çapı (mm) hız dönüş hızı / plaka dönüş hızı (rpm)		standart. 2200/2400 opsiyonel. 5+11	
büyük palet boyutları (UxG) maksimum palet boyutları (UxG)		(Ø1800) / 5+8 (Ø2200 - Ø2400)	
	(mm)	1200x1200 standart. 1400x1400 / 1600x1600 opsiyonel.	

ROTOPLAT XL 708 PVS YERLEŞİM PLANI [mm]



# Rotoplat TP3

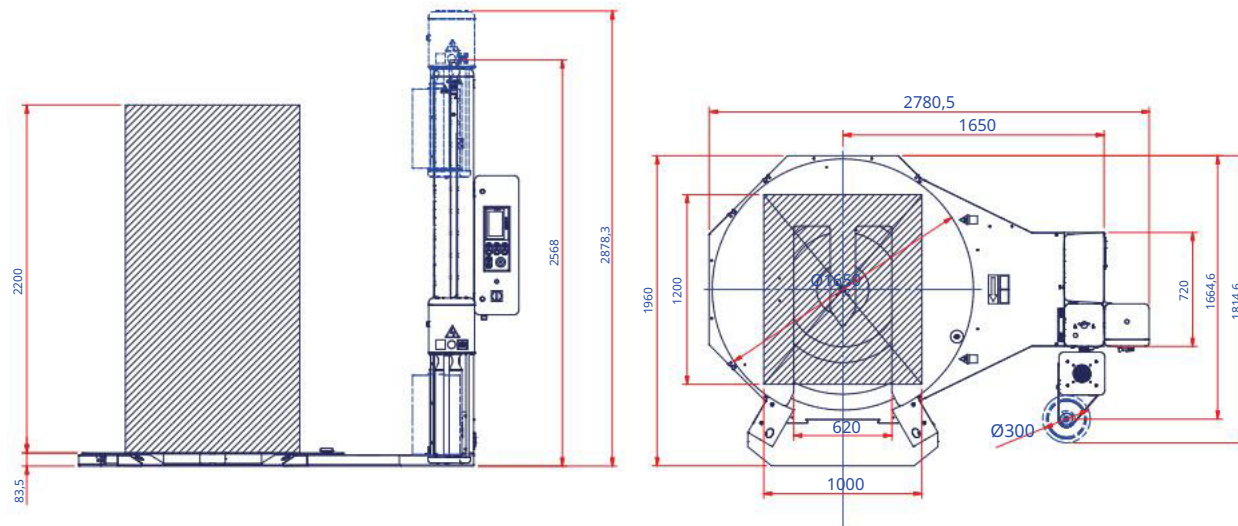
MACCHINA A TAVOLA ROTANTE CON PIATTO SAGOMATO  
CARICAMENTO CON TRANSPALET'E GÖRE  
ŞEKİLLENDİRİLMİŞ PLAKALI DÖNER TABLA PAKETLEME MAKİNESİ  
PALET KALDIRMA ARACIYLA YÜKLEME İÇİN



- b Ekran dokunmatik renkli 7"**  
7 inç renkli dokunmatik ekran
- b Kullanıcı dostu arayüz**  
Kullanıcı dostu arayüz
- b 12 programlanabilir kontrol**  
(çok seviyeli kontrol ile) (çok seviyeli kontrol ile) ayarlanabilen 12 program.



ROTOPLAT TP3 708 PVS YERLEŞİM PLAKASI [mm]



## PERCHÈ ROTOPLAT TP3?

ROTOPLAT TP3 NEDEN TERCİH EDİLMELİ?

- b TRANSPALET KILAVUZUNA GÖRE KULLANILABİLİRLİK**  
ÇALIŞMASI EL PALETLİ ARABALARLA YÜKLEME İÇİN TASARLANMIŞTIR
- b 3 FARKLI LINEE DI CARICO BAŞINA FLESSIBILITÀ GRAZIE AL NUOVO BASAMENTO PUÒ ESSERE KURULUMU**  
YENİ TABAN SAYESİNDE ESNEKLİK SAĞLAR, 3 FARKLI YÜKLEME HATTI ÜZERİNDE KURULABİLİR
- b SICUREZZA DOTATA DI NUOVA RAMPA CON FOTOCELLULE DI SICUREZZA**  
GÜVENLİK FOTOHÜCRELERİYLE DONATILMIŞ YENİ RAMPA İLE GÜVENLİK ÖZELLİKLERİ
- b TRANSPALLET GİRİŞİNİ KOLAYLAŞTIRMAK İÇİN CARICO NUOVA FORMA**  
KOLAYLIĞI PALET ARABASININ KOLAY GİRİŞİ İÇİN YENİ V ŞEKLİYLE YÜKLEME KOLAYLIĞI
- b ROBUSTEZZA MAGGIOR SOLIDITÀ GRAZIE AL NUOVO SISTEMA DI ROTOLAMENTO DEL PIATTO YENİ PLAKA HADDELEME SİSTEMİ SAYESİNDE DAHA FAZLA SAĞLAMLIK**



Temel TP3'te, transpalet üzerinde çizim yapılabilir ve istemci tarafından ikinci kez farklı 3 konfigürasyonda kartlar değiştirilebilmektedir.

El palet kamyonlarıyla yükleme için tasarlanmış TP3 döner tabla sayesinde, müşterinin ihtiyaçlarına göre 3 farklı konfigürasyon seçilerek kullanılan yükleme tarafı değiştirilebilir.



Caricamento laterale sinistro  
Sol taraftan yükleme



Caricamento frontale  
Önden yükleme



Caricamento laterale destro  
Sağdan yükleme

## KARATTERİSTICHE TEKNİK TEKNİK ÖZELLİKLER

MAKİNE	ROTOPLAT TP3 308 FR ROTOPLAT TP3 508 PDS ROTOPLAT TP3 708		
çap / plaka çapı / portata	(mm)	1650 standart 1800 isteğe bağlı	
massima / maksimum yük ağırlığı	(kg)	1500	
velocità rotazione / piatto plaka dönüş hızı	(devir/dakika)	5+12	
velocità salita-discesa carrello / taşıma yukarı-aşağı hızı	(m/dak)	1,5+5,5	
taşıma yukarı-aşağı hızı	tipi	FR	PDS
carrello / film taşıma tipi	tipo	FR	PDS
film gerdirme prestiro	regolabile da pannello / panelden ayarlanabilir		PVS
film / film ön gerdirme boyutu	na	fisso / sabit %250 std. değişken / değişken %150-400	
toplu palet (UxG) maksimum palet boyutları (UxG) / maksimum ürün yüksekliği	(mm)	1000x1200 standart / 1200x1200 opsiyonel	
besleme / güç kaynağı	(mm)	2200 standart, 2400/2800/3100 opsiyonel.	
potenza kurulum / kurulu güç	(V)	230 V 1 Faz ±%10 50/60 Hz	
boyutu toplu bobin (YxØ)	(kW)	1,5	1,9
			2,4
maksimum makara boyutları	(mm)	500x300	
(HxØ) toplu bobin / maksimum makara	(kg)	20	
ağırlığı özel film / film kalınlığı	(µm)	17+35	
inforçabilità / forklift		arka	

# Rotoplat LP

MACCHINA A TAVOLA ROTANTE CON BASAMENTO A SPESSORE

RIDOTTO DÜŞÜK PROFİLLİ DÖNER TABLALI PAKETLEME MAKİNESİ



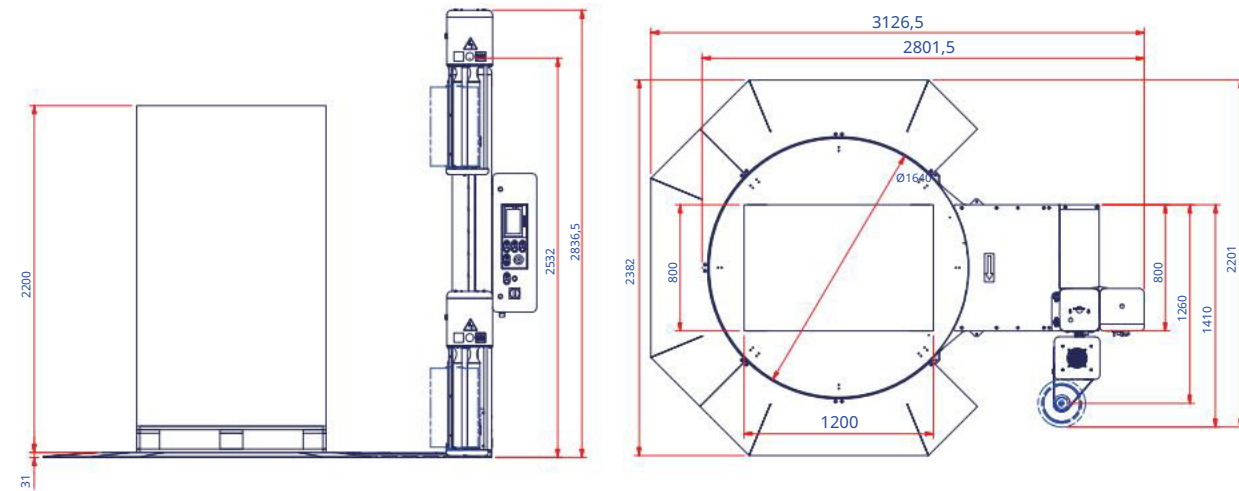
**b Ekran dokunmatik renkli 7"**  
7 inç renkli dokunmatik ekran

**b Kullanıcı dostu arayüz**  
Kullanıcı dostu arayüz

**b 12 programlanabilir kontrol**  
(çok seviyeli kontrol ile)  
(Çok seviyeli kontrol ile)  
ayarlanabilen 12 program.



ROTOPLAT LP 708 PVS DÜZENİ [mm]



PERCHÈ ROTOPLAT LP?

ROTOPLAT LP NEDEN TERCİH EDİLMELİ?

**b SALVA SPAZIO GRAZIE AGLI INGOMBRI RIDOTTI DELLE NUOVE RAMPE YENİ RAMPALARIN DAHA KÜÇÜK BOYUTLARI SAYESİNDE YERDEN TASARRUF EDİN**

**b FACILITÀ DI CARICO GRAZIE AL RIDOTTO SPESSORE DEL BASAMENTO (30 mm) DÖNER TABLANIN AZALTILMIŞ KALINLIĞI (30 mm) SAYESİNDE YÜKLEME KOLAYLIĞI**

**b ALTA FLESSIBILITÀ DI CARICO GRAZIE ALLA POSIBILITÀ DI ACCEDERE DA OGNI LATO HER YÖNDEN ERİŞİM İMKANI SAYESİNDE YÜKLEMEDE YÜKSEK ESNEKLİK**

**b SPESSORE RIDOTTO PER EVITARE I FREQUENTI URTI KAZALTILI CON LE FORCHE DEL MULETTO FORKLİFT ÇATALININ SIK SIK KAZARA ÇARPMASINI ÖNLEMEK İÇİN KALINLIĞI AZALTILMIŞTIR**



NUOVO SISTEMA  
BREVETTATO DI  
ROTOLAMENTO DEL DISCO  
YENİ PATENTLİ DÖNER TABLA  
YUVARLANMA SİSTEMİ



1 rampa / 1 ramp

2 rampa / 2 rampa

3 rampa / 3 rampa

Rampa 270° / 270° ramp

\*Le rampe sono disponibili isteğe bağlı olarak gelir / \*Rampalar isteğe bağlı olarak mevcuttur

KARATTERİSTİCHE TEKNİK TEKNİK ÖZELLİKLER

MAKİNE	ROTOPLAT LP 308 FR	ROTOPLAT LP 508 PDS	ROTOPLAT LP 708 PVS
çap piatto / plaka çapı portata	(mm)	1650	
massima / maksimum yük ağırlığı	(kg)	1200	
rotazione piatto / plaka dönüş hızı	(devir/dakika)	5+12	
velocità salita-discesa carrello / taşıma yukarı-aşağı hızı	(m/dak)	1,5+5,5	
carrello / film taşıma tipi		FR	PDS
film gerdirme prestiro film /		regolabile da pannello / panelden ayarlanabilir	
film ön gerdirme boyutu toplu palet	na	fisso / sabit %250 std. değişken / değişken %150-400	
(UxG) maksimum palet boyutları (UxG)	(mm)	1000x1200	
altezza toplu ürün maksimum ürün yüksekliği besleme / güç kaynağı potenza kurulum /	(mm)	2200 standart. 2400/2800/3100 opsiyonel.	
kurulu güç boyutu toplu bobin (YxØ)	(V)	230 V 1 Faz ±%10 50/60 Hz	
	(kW)	1,5	1,9
			2,4
maksimum makara boyutları	(mm)	500x300	
(HxØ) toplu bobin / maksimum makara ağırlığı	(kg)	20	
özel film / film kalınlığı inforcabilità /	(µm)	17+35	
forklift		dotazione'de con telaio / çerçeve birlikte verilir	

# Rotoplat'a özel uygulamalar

## Rotoplat özel uygulamaları

AVVOLGITRICE INOX VERSİYONUNDA TAVOLA ROTANTE , IDONEE PER L'UTILIZZO GIDA SEKTÖRÜNDE

GIDA SEKTÖRÜNDE KULLANIM İÇİN PASLANMAZ ÇELİK DÖNER AMBALAJ TABLASI



ÇOK KATMANLI KONTROL



APP HMI HMI Uygulaması



b Ekran dokunmatik renkli 7" 7 inç renkli dokunmatik ekran

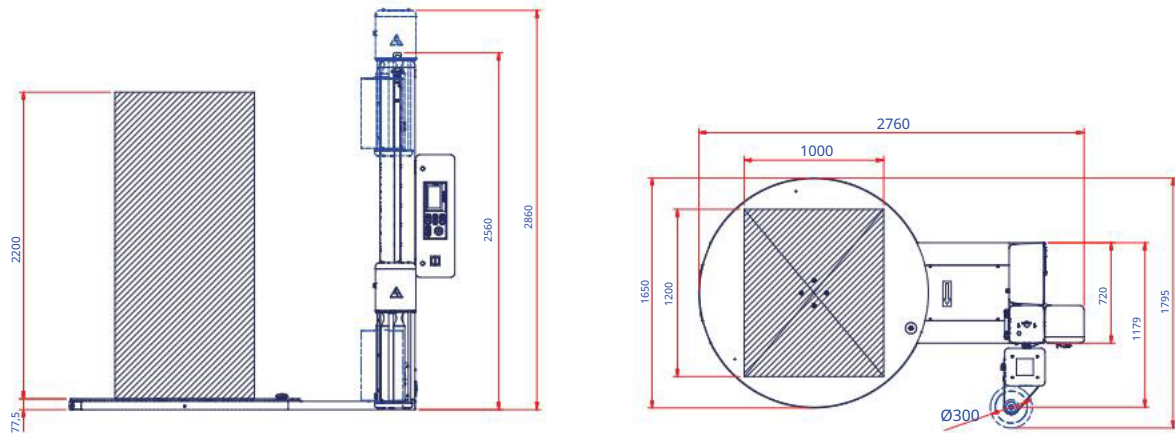
b Kullanıcı dostu arayüz Kullanıcı dostu arayüz

b 12 programlanabilir kontrol (çok seviyeli kontrol ile) (çok seviyeli kontrol ile) ayarlanabilen 12 program.



ROTOPLAT INOX

DÜZEN ROTOPLAT INOX 708 PVS [mm]



PERCHÈ ROTOPLAT INOX?  
NEDEN ROTOPLAT INOX?

b LA SOLUZIONE PERFETTA PER AZIENDE CHE LAVORANO NEL SETTORE "GIDA" "GIDA" SEKTÖRÜNDE FAALİYET GÖSTEREN ŞİRKETLER İÇİN MÜKEMMEL ÇÖZÜM

b MAGGIORE RESISTENZA A OSSIDAZIONE E KOROZYON OKSİDASYON VE KOROZYONA KARŞI DAHA YÜKSEK DİRENÇ

b ORTAM İÇİN MALZEME İNOX İDEALİ UN ALTO TASSO D'UMIDITÀ Yüksek nem oranına sahip ortamlar için ideal paslanmaz çelik malzeme.

b MASSIMA STABILIZZAZIONE DEL PALET MAKSİMUM PALET STABİLİZASYONU

b TRANSPALET VERSİYONUNDA KULLANILABİLİR ANCHE TRANSPALLET VERSİYONU DA MEVCUTTUR

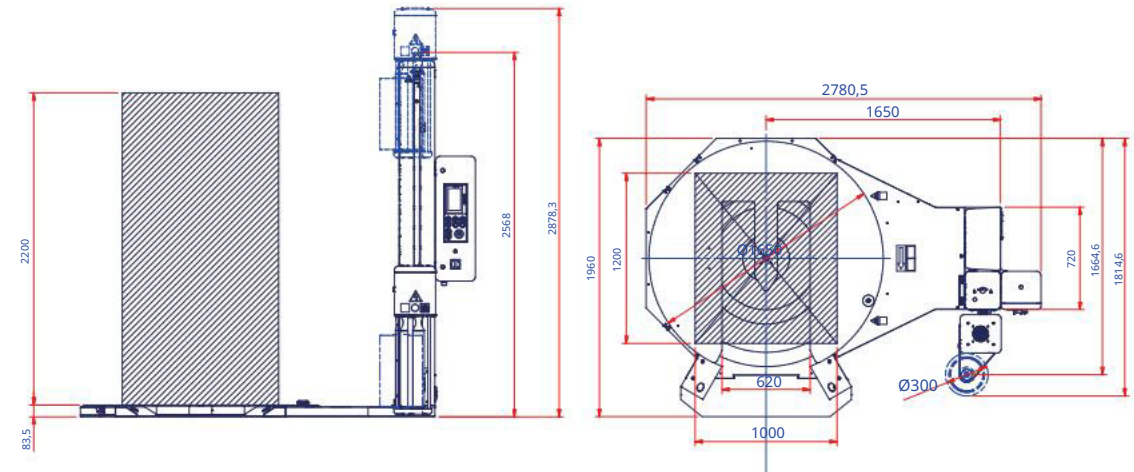
ROTOPLAT INOX TP3



KARATTERİSTICHE TEKNİK TEKNİK ÖZELLİKLER

MAKİNE	ROTOPLAT INOX	ROTOPLAT INOX TP3
çap piatto / plaka çapı portata (mm)		1650
massima / maksimum yük ağırlığı (kg)	2000	1500
velocità rotazione (devir/dakika)		5+12
piatto plaka dönüş hızı		
velocità salita-discesa carrello taşıma yukarı-aşağı hız tipo (m/dak)		1,5+5,5
carrello / film taşıma tipi tiro film / film gerdirme prestiro		FR, PDS, PVS regolabile da pannello / panelden ayarlanabilir
film / film ön gerdirme boyutu		na (FR), fisso / sabit %250 standart (PDS), değişken / değişken %150-400 (PVS)
toplu palet (UxG) maksimum palet boyutları (UxG) altezza toplu ürün (mm)		1000x1200
maksimum ürün yüksekliği besleme / güç kaynağı (mm)		2200 standart, 2400 opsiyonel.
potenza kurulum / kurulu güç (V)		230 V 1 Faz ±%10 50/60 Hz
boyutu toplu bobin (YxØ) (kW)		1,5 (FR), 1,9 (PDS), 2,4 (PVS)
max reel dimensions (HxØ) (mm)		500x300
peso massimo bobina / max reel weight (kg)		20
spessore film / film thickness (µm)		17+35
forklifting	ön ve arka ön ve arka	arka arka

DÜZEN ROTOPLAT INOX TP3 708 PVS [mm]



L'INDUSTRIA DEGLI INFISSI VE DEL LEGNO İÇİN ÇÖZÜM

ÜRETİM SEKTÖRÜNE YÖNELİK ÇÖZÜMLER

# Rotoplat DW / Rotoplat DW-C

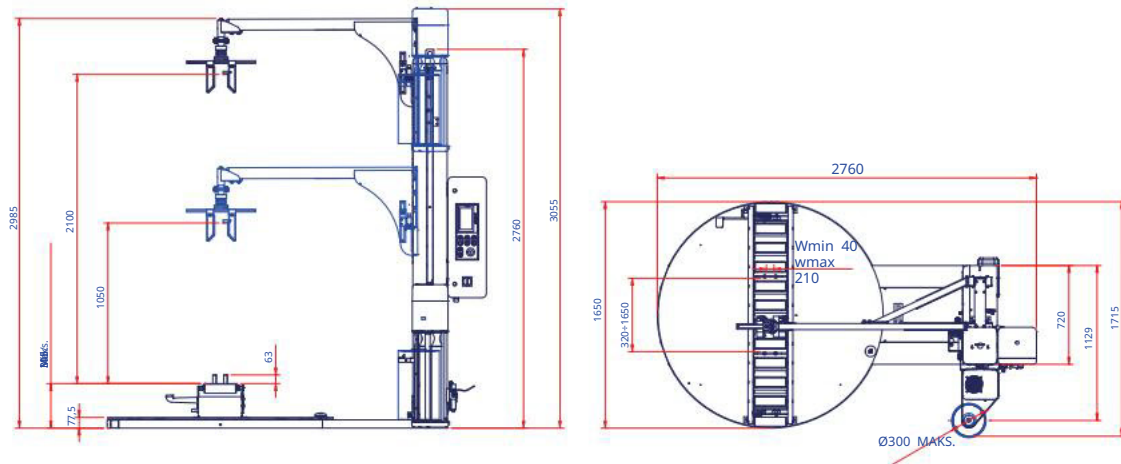
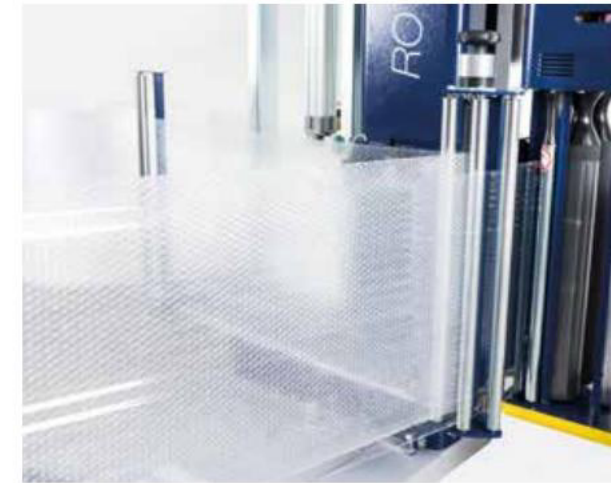
L'IMBALLO DI PORTE, FINESTRE ED ALTRI PRODOTTI ve YARI LAVORATI DELL'INDUSTRIA DEGLI INFISSI E DEL LEGNO.

Bu imalat sektöründe kapı, pencere ve diğer bitmiş ve yarı mamul ürünler için özel olarak tasarlanmış streç film sarma döner tablası.

APP HMI  
HMI Uygulaması

- b Ekran dokunmatik renkli 7"  
7 inç renkli dokunmatik ekran
- b Kullanıcı dostu arayüz  
Kullanıcı dostu arayüz
- b 12 programlanabilir kontrol  
(çok seviyeli kontrol ile)  
(çok seviyeli kontrol ile)  
ayarlanabilen 12 program.

ROTOPLAT DW-C

DÜZEN ROTOPLAT DW-C 508 PDS  
[mm] Pnömatik Pres Cihazı ile /BASAMENTO ROTOPLAT DW-C  
ROTOPLAT DW-C DÖNER  
TABLABASAMENTO ROTOPLAT DW  
ROTOPLAT DW DÖNER  
TABLA

Makine çoklu top (isteğe bağlı) kitine sahiptir, bu da çoklu top katmanında ve tek bir film esnekliğinde eşzamanlı uygulama yapılmasına izin verir. Makine, çoklu top uygulama imkanı sağlayan bir çoklu top kiti (isteğe bağlı) içerir. Aynı anda bir kat pluriball ve bir kat streç film.



Ürün el kitabının kullanım kılavuzu. Manuel ürün kilitleme sistemi.

## KARATTERİSTICHE TEKNİK TEKNİK ÖZELLİKLER

MAKİNE	ROTOPLAT DW	ROTOPLAT DW-C
diámetro piatto / plaka çapı portata	(mm)	1650 standart 1800 isteğe bağlı
massima / maksimum yük ağırlığı	(kg)	100
altezza utile albero / maksimum yük	(mm)	2400 standart. 2800/3100 opsiyonel.
yüksekliği altezza pressore pneumatico pneumatic baskı ayağı	(mm)	1050+2100 (H=2400) - 1050+2500 (H=2800) - 1050+2800 (H=3100)
yüksekliği altezza pressore meccanico mekanik baskı ayağı yüksekliği	(mm)	400+2100 (H=2400) - 400+2500 (H=2800) - 400+2800 (H=3100)
velocità rotazione piatto plaka dönüş hızı	(devir/dakika)	5+12 (Ø1650) - 5+11 (Ø1800)
velocità salita-discesa carrello araba yukarı-aşağı hız tipo	(m/dak)	1,5+5,5
carrello / film araba tipi tek film /		FR, PDS
film gerdirme prestiro film /		regolabile da pannello / panelden ayarlanabilir
film ön gerdirme besleme / güç kaynağı potenza kurulum / kurulu	(V)	yok (FR), fissa / sabit %250 standart (PDS) 230 V 1 Faz (±10%) 50/60 Hz
güç boyutu masif bobin (HxØ)	(kW)	1,5 (FR), 1,9 (PDS)
maksimum makara boyutları	(mm)	500x300
(HxØ) toplu bobin / maksimum makara ağırlığı	(kg)	20
özel film / film kalınlığı	(µm)	17+35
inforcabilità / forklift		ön ve arka / ön ve arka

# Masterplat Plus

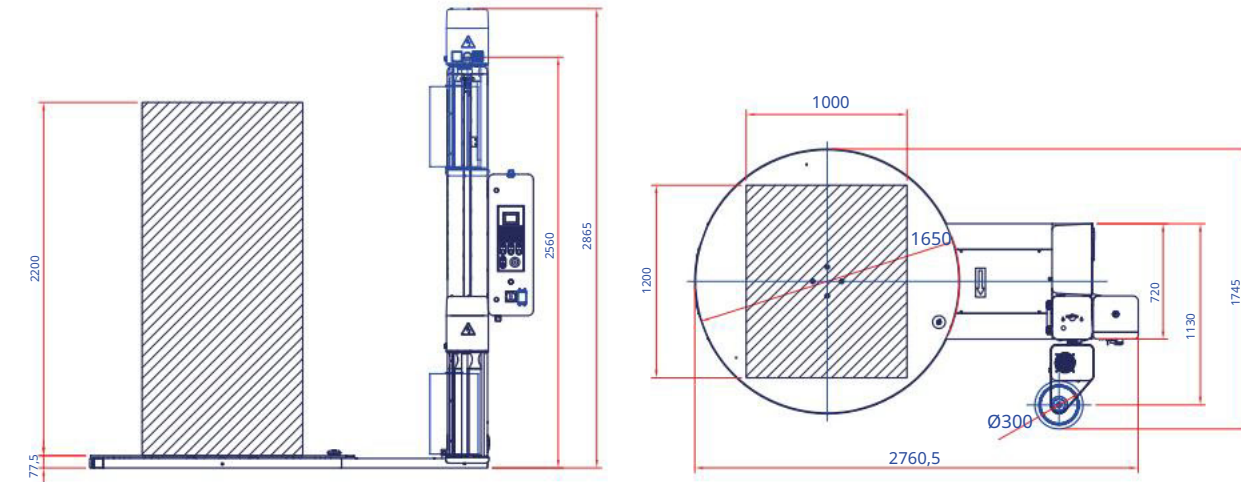
AVVOLGITRICE SEMIAUTOMATICA VE TAVOLA  
ROTANTE DÖNER TABLALI GERME MAKİNELERİ



b Grafiği 3,5 renkte ve renkte  
görüntüleyin 3,5 inç renkli grafik ekran  
Beçim parametrelerini kontrol edin: Sezgisel  
olarak basitleştirilmiş modda döngü programı  
Parametre seçimi jog'u: döngülerin basit ve  
sezgisel bir şekilde programlanması. b 6  
programmi impostabili Ayarlanabilen 6  
program



YERLEŞİM ANA PLANI ARTI SAYFALAR [mm]



PERCHÈ MASTERPLAT PLUS?

MASTERPLAT PLUS NEDEN TERCİH EDİLMELİ?

b OTTIMO COMPROMESSO TRA RISPARMIO E PRESSIONI EKONOMİK  
TASARRUF VE PERFORMANS ARASINDA MÜKEMMEL BİR UZLAŞMA

b PALETİN STABİLİZASYONU  
PALET STABİLİZASYONU

b FACILITÀ DI UTILIZZO GRAZIE AL PANNELLO KULLANICI  
DOSTU Kullanıcı dostu panel sayesinde kullanım kolaylığı.



4 Film gerginliği  
ayarlanabilir 4 Tensioni del  
fim settabili



Bordo colorato stato macchina  
Makine durumu için renkli  
çerçeve

KARATTERİSTICHE TEKNİK TEKNİK ÖZELLİKLER

MAKİNE	MASTERPLAT PLUS FRD	MASTERPLAT PLUS SAYFALARI
çap piatto / plaka çapı portata	(mm)	1650 standart 1800 isteğe bağlı
massima / maksimum yük ağırlığı velocità	(kg)	2000 standart, 2500 opsiyon.
rotazione piatto plaka dönüş hızı	(devir/dakika)	5+12
velocità salita-discesa carrello film taşıyıcı yukarı-aşağı hızı	(m/dak)	1,4+4
tipo carrello / film taşıyıcı tipi	FRD	PGS
tiro film / film gerilimi	kılavuz manuel	panelden ayarlanabilir pannello ayarlanabilir
prestiro film / film ön gerdirme	na	fisso / sabit %250 standart.
boyutu toplu palet (UxG) maksimum palet boyutları (UxG) altezza toplu ürün	(mm)	1000x1200 standart - 1200x1200 opsiyonel
maksimum ürün yüksekliği	(mm)	2200 standart. 2400/2800/3100 opsiyonel.
besleme / güç kaynağı potenza	(V)	230 V 1 Faz ±%10 50/60 Hz
kurulum / kurulu güç boyutu büyük	(kW)	1,5
bobin (YxØ)	(mm)	500x300
maksimum makara boyutları	(kg)	20
(HxØ) toplu bobin / maksimum makara ağırlığı	(µm)	17+35
özel film / film kalınlığı inforcabilità / forklift		ön ve arka / ön ve arka

# Masterplat Plus TP3

MACCHINA A TAVOLA ROTANTE CON PIATTO SAGOMATO PER CARICAMENTO CON TRANSPALET  
PALET KALDIRMA ARACIYLA YÜKLEME İÇİN ŞEKLİLENDİRİLMİŞ PLAKALI DÖNER TABLALI SARMA MAKİNESİ



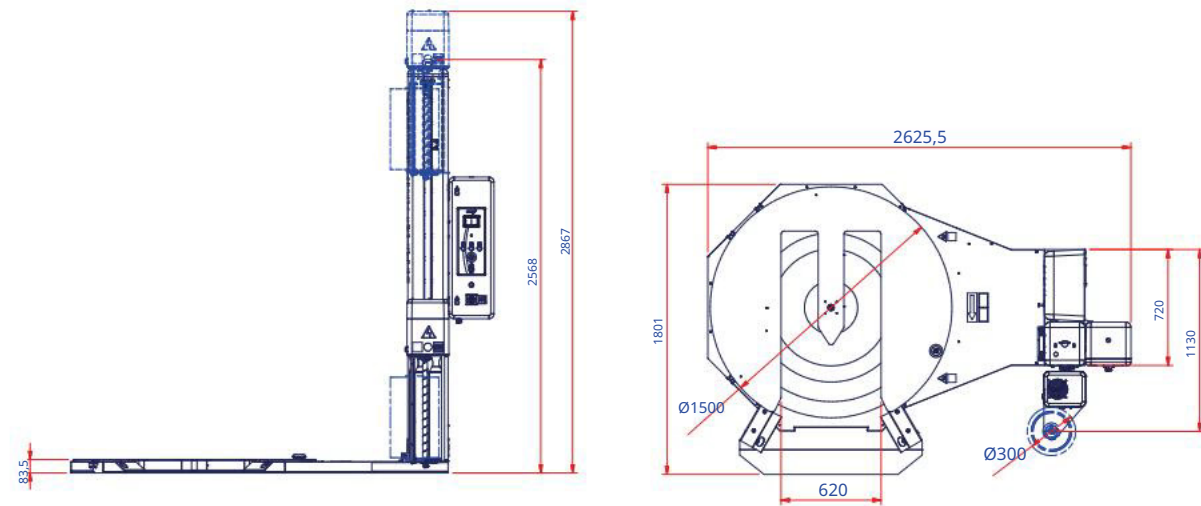
b Grafîği 3,5 renkte ve renkte görüntüleyin  
3,5 inç renkli grafik ekran

b Seçim parametrelerini kontrol edin: Sezgisel olarak basitleştirilmiş modda döngü programı Parametre seçimi jog'u: döngülerin basit ve sezgisel bir şekilde programlanması.

b 6 programmi  
impostabili Ayarlanabilen 6 program



YERLEŞİM ANA PLANI PLUS TP3 SAYFA [mm]



PERCHÈ MASTERPLAT PLUS TP3?

MASTERPLAT PLUS TP3 NEDEN TERÇİH EDİLMELİ?

b USABILITÀ STUDIATA PER CARICAMENTO CON TRANSPALET KILAVUZU EL  
TRANSPALET KAMYONLARI İLE YÜKLEME İÇİN TASARLANMIŞ KULLANILABİLİRLİK

b 3 FARKLI LINEE DI CARICO BAŞINA FLESSIBILITÀ GRAZIE AL NUOVO BASAMENTO PUÒ ESSERE KURULUMU  
YENİ TABAN SAYESİNDE ESNEKLİK SAĞLAR, 3 FARKLI YÜKLEME HATTI ÜZERİNDE KURULABİLİR

b SICUREZZA DOTATA DI NUOVA RAMPA CON FOTOCELLULE DI SICUREZZA  
GÜVENLİK FOTOSELLERİYLE DONANIMLI YENİ RAMPA b FACILITÀ DI

CARICO NUOVA FORMA AV PER FACILITARE L'INGRESSO DEL TRANSPALET  
PALET ARABASININ KOLAY GİRİŞİ İÇİN YENİ V ŞEKLİYLE YÜKLEME KOLAYLIĞI

b ROBUSTEZZA MAGGIOR SOLIDITÀ GRAZIE AL NUOVO SISTEMA DI ROTOLAMENTO DEL  
PIATTO YENİ PLAKA HADDELEME SİSTEMİ SAYESİNDE DAHA FAZLA SAĞLAMLIK



Temel TP3'te, transpalet üzerinde çizim yapılabilir ve istemci tarafından ikinci kez farklı 3 konfigürasyonda kartlar değiştirilebilmektedir.

El palet kamyonlarıyla yükleme için tasarlanmış TP3 döner tabla sayesinde, müşterinin ihtiyaçlarına göre 3 farklı konfigürasyon seçilerek kullanılan yükleme tarafı değiştirilebilir.



Caricamento laterale sinistro  
Sol taraftan yükleme



Caricamento frontale  
Önden yükleme



Caricamento laterale destro  
Sağdan yükleme

KARATTERİSTİCHE TEKNİK TEKNİK ÖZELLİKLER

MAKİNE	MASTERPLAT PLUS TP3 FRD	MASTERPLAT PLUS TP3 PGS
çap çapı ve portata kitlesi plaka çapı ve maksimum yük ağırlığı	(mm - kg)	Ø1500 - 1200 (standart) / Ø1650 - 1500 (isteğe bağlı) / Ø1800 - 1500 (isteğe bağlı)
velocità rotazione piatto plaka dönüş hızı	(devir/dakika)	5+12
velocità salita-discesa carrello film taşıyıcı yukarı-aşağı hızı	(m/dak)	1,4+4
tipo carrello / film taşıyıcı tipi	FRD	PGS
tiro film / film gerilimi	kılavuz manuel	panelden ayarlanabilir pannello ayarlanabilir
prestiro film / film ön gerdirme	na	fisso / sabit %250 standart.
boyutu toplu palet (UxG) maksimum palet boyutları (UxG) altezza toplu	(mm)	800x1200 standart. 1000x1200 / 1200x1200 opsiyonel.
ürün maksimum ürün yüksekliği besleme / güç	(mm)	2200 standart. 2400/2800/3100 opsiyonel.
kaynağı potenza kurulum / kurulu	(V)	230 V 1 Faz ±%10 50/60 Hz
güç boyutu büyük bobin (YxØ)	(kW)	1,5 1,9
maksimum makara boyutları	(mm)	500x300
(HxØ) toplu bobin / maksimum makara	(kg)	20
ağırlığı özel film / film kalınlığı	(µm)	17+35
inforçabilità / forklift		arka

# Masterplat Plus LP

MACCHINA A TAVOLA ROTANTE CON BASAMENTO A SPESSORE  
RIDOTTO DÜŞÜK PROFİLLİ DÖNER TABLALI PAKETLEME MAKİNESİ



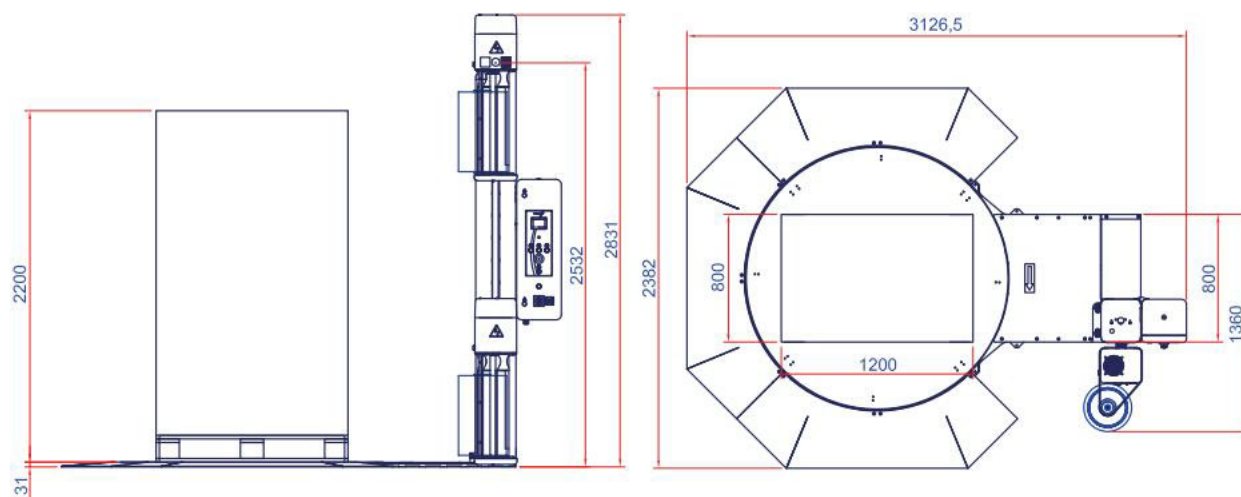
b Grafiği 3,5 renkte ve renkte görüntüleyin  
3,5 inç renkli grafik ekran

b Seçim parametrelerini kontrol edin: Sezgisel olarak basitleştirilmiş modda döngü programı  
Parametre seçimi jog'u: döngülerin basit ve sezgisel bir şekilde programlanması.

Ayarlanabilen 6 program b  
6 programmi impostabili



YERLEŞİM ANA PLAKASI PLUS LP SAYFALARI [mm]



PERCHÈ MASTERPLAT PLUS LP?

MASTERPLAT PLUS LP NEDEN TERCİH EDİLMELİ?

b SALVA SPAZIO GRAZIE AGLI INGOMBRI RIDOTTI DELLE NUOVE RAMPE  
YENİ RAMPALARIN DAHA KÜÇÜK BOYUTLARI SAYESİNDE YERDEN TASARRUF EDİN

b FACILITÀ DI CARICO GRAZIE AL RIDOTTO SPESSORE DEL BASAMENTO (30 mm) DÖNER  
TABLANIN AZALTIKMIŞ KALINLIĞI (30 mm) SAYESİNDE YÜKLEME KOLAYLIĞI

b ALTA FLESSIBILITÀ DI CARICO GRAZIE ALLA POSIBILITÀ DI ACCEDERE DA OGNI  
LATO HER YÖNDEN ERİŞİM İMKANI SAYESİNDE YÜKLEMEDE YÜKSEK ESNEKLİK

b SPESSORE RIDOTTO PER EVITARE I FREQUENTI URTI KAZALTILI CON LE FORCHE DEL  
MULETTO FORKLİFT ÇATALININ SIK SIK KAZARA ÇARPMASINI ÖNLEMEK İÇİN KALINLIĞI AZALTIKMIŞTIR



NUOVO SISTEMA BREVETTATO DI  
ROTOLOMENTO DEL DISCO  
YENİ PATENTLİ DÖNER  
TABLA YUVARLANMA SİSTEMİ



1 rampa / 1 ramp

2 rampa / 2 rampa

3 rampa / 3 rampa

Rampa 270° / 270° ramp

\*Le rampe sono disponibili isteğe bağlı olarak gelir / \*Rampalar isteğe bağlı olarak mevcuttur

KARATTERİSTİCHE TEKNİK TEKNİK ÖZELLİKLER

MAKİNE	MASTERPLAT PLUS LP FRD	MASTERPLAT PLUS LP PGS
çap çapı / plaka çapı portata massima /	(mm)	1650
maksimum yük ağırlığı velocità rotazione	(kg)	1200
piatto plaka dönüş hızı	(devir/dakika)	5+12
velocità salita-discesa carrello film taşıyıcı yukarı-aşağı hızı	(m/dak)	1.4+4
tipo carrello / film taşıyıcı tipi	FRD	PGS
tiro film / film gerilimi	kılavuz manuel	panelden ayarlanabilir pannello ayarlanabilir
prestiro film / film ön gerdirme	na	fisso / sabit %250 standart.
boyutu toplu palet (UxG) maksimum palet boyutları (UxG) altezza toplu ürün	(mm)	1000x1200
maksimum ürün yüksekliği	(mm)	2200 standart. 2400/2800/3100 opsiyonel.
besleme / güç kaynağı potenza	(V)	230 V 1 Faz ±%10 50/60 Hz
kurulum / kurulu güç boyutu büyük	(kW)	1,5
bobin (YxØ)	(mm)	500x300
maksimum makara boyutları	(kg)	20
(HxØ) toplu bobin / maksimum makara ağırlığı	(µm)	17+35
özel film / film kalınlığı inforcabilità /		dotazione'de con telaio / çerçeve birlikte verilir
forklift		

# Özel Uygulamalar Masterplat Plus

## Masterplat Plus özel uygulamaları

AVVOLGITRICE INOX VERSİYONUNDA TAVOLA ROTANTE,  
L'UTILIZZO NEL SETTORE ALIMENTARE BAŞINA IDONEE  
PASLANMAZ ÇELİK KAPLAMALI DÖNER TABLA  
GIDA ALANINDA KULLANIM İÇİN



APP HMI  
HMI Uygulaması



- b Grafiği 3,5 renkte ve renkte görüntüleyin 3,5 inç renkli grafik ekran
- b Seçim parametrelerini kontrol edin: Sezgisel olarak basitleştirilmiş modda döngü programı Parametre seçimi jog'u: döngülerin basit ve sezgisel bir şekilde programlanması.
- b 6 programmi impostabili Ayarlanabilen 6 program

ANA PLAKA  
PLUS INOX



PERCHÈ MASTERPLAT PLUS INOX?

MASTERPLAT PLUS INOX'U NEDEN TERCİH ETMELİSİNİZ?

- b LA SOLUZIONE PERFETTA PER AZIENDE CHE LAVORANO NEL SETTORE "GIDA" "GIDA" SEKTÖRÜNDE FAALİYET GÖSTEREN ŞİRKETLER İÇİN MÜKEMMEL ÇÖZÜM
- b MAGGIORE RESISTENZA A OSSIDAZIONE E KOROZYON OKSİDASYON VE KOROZYONA KARŞI DAHA YÜKSEK DİRENÇ
- b ORTAM İÇİN MALZEME İNOX İDEALİ UN ALTO TASSO D'UMIDITÀ Yüksek nem oranına sahip ortamlar için ideal paslanmaz çelik malzeme.
- b TRANSPALET VERSİYONUNDA KULLANILABİLİR ANCHE TRANSPALLET VERSİYONU DA MEVCUTTUR
- b SICAKLIK BAŞINA OLASI VERSİYON FINO A -30°C -30 °C'YE KADAR SICAKLIKLAR İÇİN OLASI VERSİYON

ANA PLAKA  
PLUS INOX  
TP3

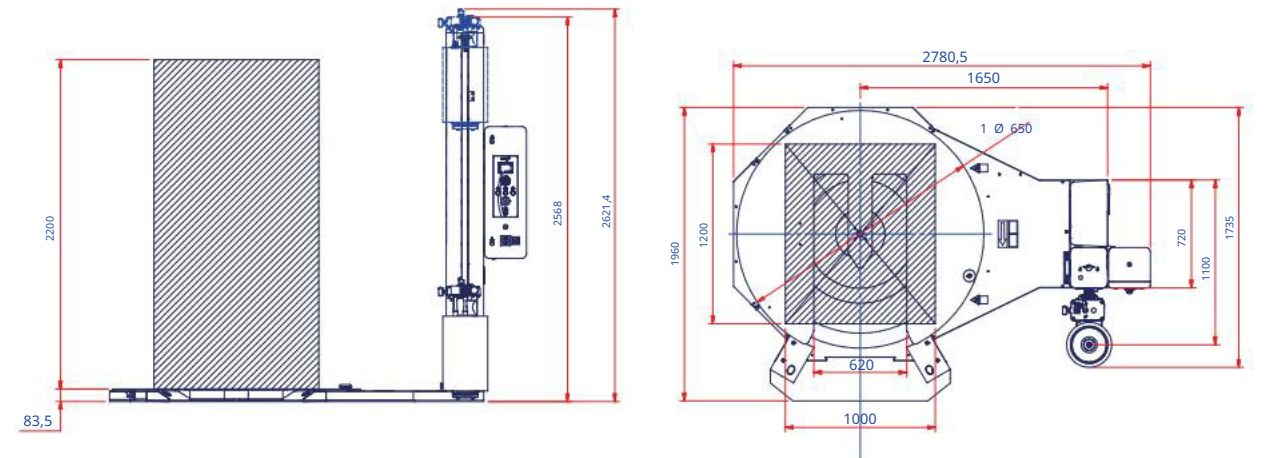
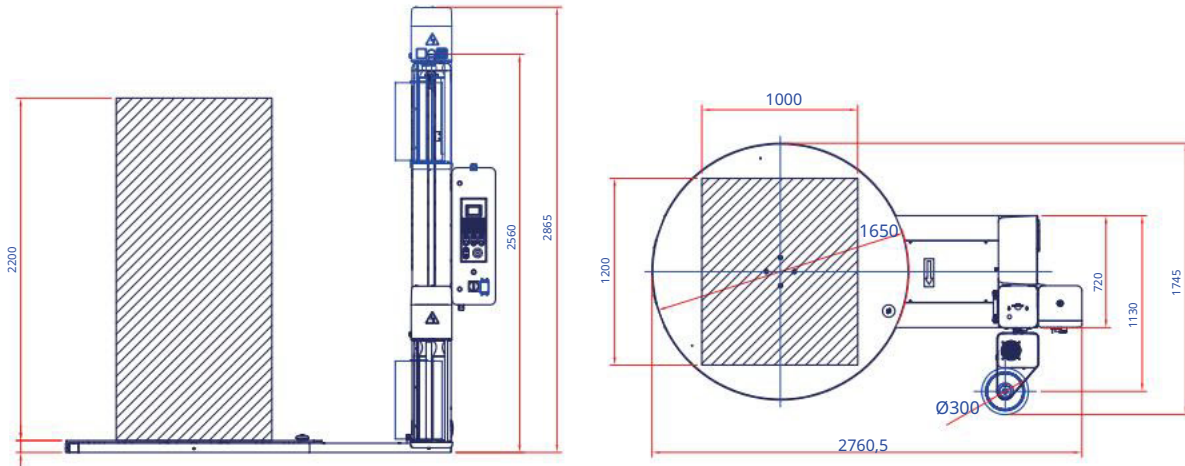


KARATTERİSTICHE TEKNİK TEKNİK ÖZELLİKLER

MAKİNE	MASTERPLAT PLUS INOX	MASTERPLAT PLUS INOX TP3	
çap çapı / plaka çapı portata	(mm)	1650	
massima / maksimum yük ağırlığı	(kg)	2000	1500
velocità rotazione piatto plaka dönüş hızı	(devir/dakika)	5+12	
velocità salita-discesa carrello film taşıyıcı yukarı-aşağı hızı	(m/dak)	1.4+4	
tipo carrello / film taşıyıcı tipi		FRD, PGS	
tiro film / film gerilimi		manuale / manual (FRD) ayarlanabilir pannello / panelden ayarlanabilir (PGS)	
prestiro film / film ön gerdirme		na (FRD), fisso / sabit %250 standart (PGS)	
boyutlu toplu palet (UxG) maksimum palet boyutları (UxG)	(mm)	1000x1200	
maksimum ürün yüksekliği besleme / güç kaynağı	(mm)	2200 standart, 2400 opsiyonel.	
kurulumu / kurulu güç boyutu	(V)	230 V 1 Faz ±%10 50/60 Hz	
büyük bobin (YxØ)	(kW)	1,5 (FRD), 1,9 (PGS)	
max reel dimensions (HxØ)	(mm)	500x300	
peso massimo bobina / max reel weight	(kg)	20	
spessore film / film thickness	(µm)	17+35	
forklifting		ön ve arka ön ve arka arka arka	

LAYOUT MASTERPLAT PLUS INOX TP3 FRD [mm]

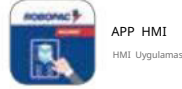
YERLEŞİM ANA PLANI PLUS PASLANMAZ ÇELİK SAYFALAR [mm]



# Özel Uygulamalar Masterplat Plus

## Masterplat Plus özel uygulamaları

AVVOLGITRICE VERSIONE DONDURUCUDA TAVOLA ROTANTE,  
ORTAMDA BASA SICAKLIĞINDA (-30°) PER L'UTILIZZO İÇİN IDONEE  
DONDURUCU İÇİN DÖNER PAKETLEME TABLOSU (KULLANIM AMAÇLI)  
DÜŞÜK SICAKLIKLI ORTAMLARDA (-30°)



APP HMI  
HMI Uygulaması



b Grafiği 3,5 renkli ve renkli olarak görüntüleyin.  
3,5 inç renkli grafik ekran. b  
Parametre seçimi: sezgisel  
modda döngü programlama.

Parametre seçimi jog'u:  
Döngülerin basit ve sezgisel  
bir şekilde programlanması.

b 6 programmi impostabili  
Ayarlanabilen 6 program

MASTERPLAT PLUS  
DONDURUCU



Macchina inox bileşenleri  
ve vernisiyatür epossidiche  
ile. Makine ile komple  
paslanmaz çelik ve epoksi boyama.

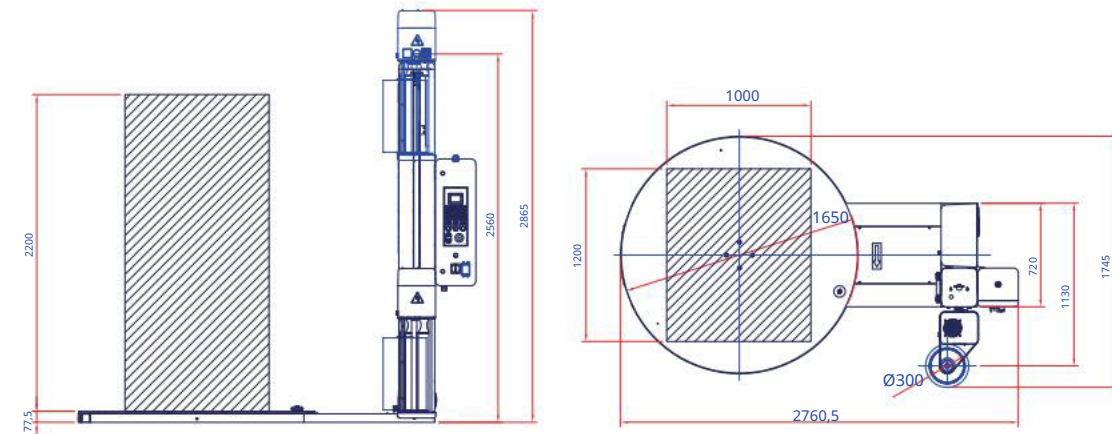


"Olio" - 30° sıcaklığa  
dayanıklığıdır -30°C'ye  
kadar sıcaklıklara  
dayanıklı "yağ"



"Cavi" silikon, temponun  
dayanıklılığını garanti ederek  
düşük sıcaklık sağlar. Düşük  
sıcaklıklara uygun, uzun  
ömürlü silikon "kablolar".

MASTERPLAT PLUS DONDURUCU PGS [mm]  
-30°



PERCHÈ MASTERPLAT PLUS DONDURUCU?

MASTERPLAT PLUS DERİN DONDURUCU NEDEN TERCİH EDİLMELİ?

- b KULLANIM SICAKLIĞI FINO A - 30°  
-30°C'ye kadar çalışma sıcaklığı
- b L'IMBALLO DI PRODOTTI ALIMENTARI BAŞINA ADATTA  
GIDA ÜRÜNLERİNİ PAKETLEMEK İÇİN UYGUNDUR
- b STABILIZZAZIONE E PROTEZIONE DEL PALET  
PALET STABILİZASYONU VE KORUNMASI
- b RISPARMIO DI TEMPO E FILM  
ZAMAN VE FİLM TASARRUFU
- b TRANSPALET VERSİYONUNDA KULLANILABİLİR ANCHÉ  
TRANSPALET VERSİYONU DA MEVCUTTUR

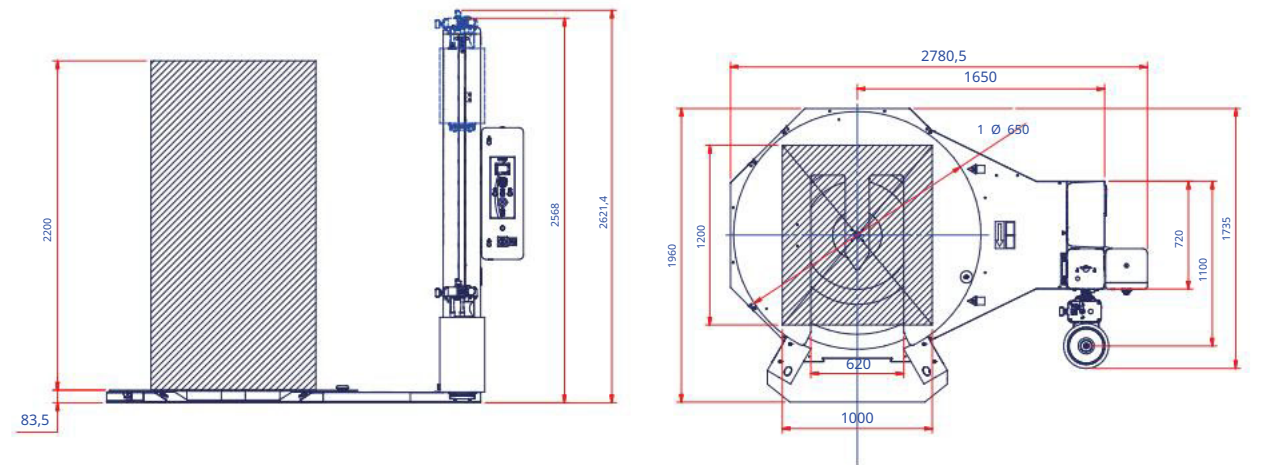
MASTERPLAT PLUS  
DONDURUCU TP3



KARATTERİSTİCHE TEKNİK TEKNİK ÖZELLİKLER

MAKİNE	MASTERPLAT PLUS DERİN DONDURUCU	MASTERPLAT PLUS DERİN DONDURUCU
çap çapı / plaka çapı portata	(mm)	1650
massima / maksimum yük ağırlığı	(kg)	2000
velocità rotazione piatto plaka dönüş hızı	(devir/dakika)	5+12
velocità salita-discesa carrello film taşıyıcı yukarı-aşağı hızı	(m/dak)	1.4+4
tipo carrello / film taşıyıcı tipi		FRD, PGS
tiro film / film gerilimi		manuale / manual (FRD) ayarlanabilir pannello / panelden ayarlanabilir (PGS)
prestiro film / film ön gerdirme		na (FRD) - fisso / fixed 250% std (PGS)
boyutlu toplu palet (UxG) maksimum palet boyutları (UxG)	(mm)	1000x1200
maksimum ürün yüksekliği besleme / güç kaynağı	(mm)	2200 standart. 2400/2800 opsiyonel.
kurulumu / kurulu güç boyutu	(V)	230 V 1 Faz ±%10 50/60 Hz
büyük bobin (YxØ)	(kW)	1,5 (FRD), 1,9 (PGS)
max reel dimensions (HxØ)	(mm)	500x300
peso massimo bobina / max reel weight	(kg)	20
spessore film / film thickness	(µm)	17+35
forklifting		ön ve arka ön ve arka arka

MASTERPLAT PLUS DONDURUCU TP3 FRD [mm]



# Ecoplat Plus

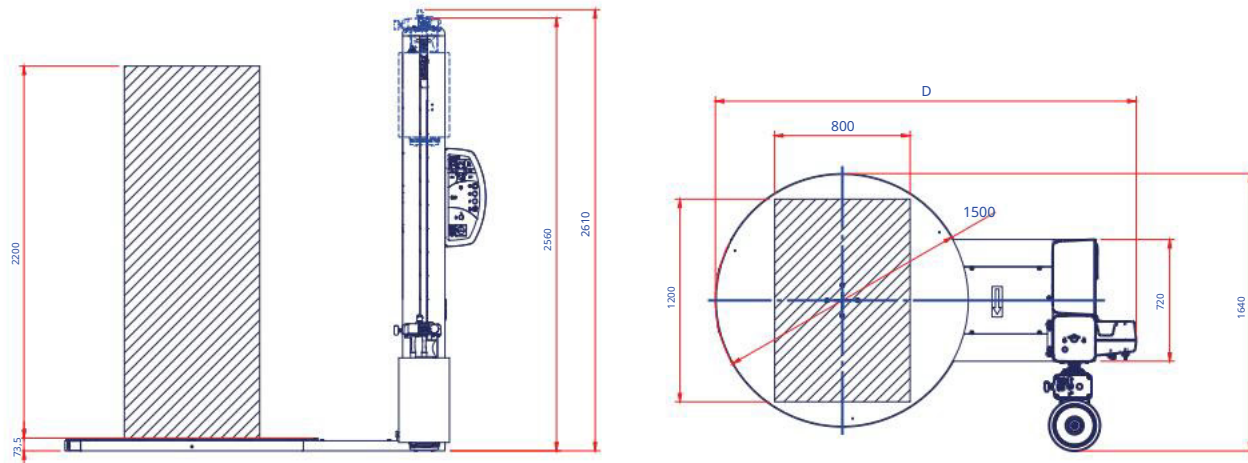
MAKİNE GİRİŞ SEVİYESİ A L'AVVOLGIMENTO CON FİLM ESTENSIBILE'E GÖRE TAVOLA  
ROTANTE GİRİŞ SEVİYESİ DÖNER TABLALI STREÇ SARMA MAKİNELERİ



Temel sürüm, elektrikli mekanik titreşimli panel noktalarına sahiptir, FRD sürümüne göre LED ekranlı panel noktaları ve JOG parametrelerini seçer. Ecoplat Plus, Base ve FRD sürümlerinde mevcuttur. Ecoplat Plus, Base ve FRD olmak üzere iki versiyonda mevcuttur. Base versiyonu elektromekanik düğmeli bir panele sahipken, FRD versiyonu LED ekranlı bir panele ve JOG ile çalışan bir parametre seçiciye sahiptir.



ECOPLAT PLUS YERLEŞİM PLANI [mm]



PERCHÉ ECOPLAT PLUS?

ECOPLAT PLUS NEDEN TERCİH EDİLMELİ?

b NUOVA INTERFACCIA, PIÙ INTUITIVA CON PIÙ FUNZIONI  
YENİ HMI, DAHA SEZGİSEL VE DAHA FAZLA ÖZELLİKLİ

b FAYDALANABİLİRLİK VE SAĞLAMLIK, GRAZIE AI BİLEŞENLERİ PROJE VE MALİYETLER SEGUENDO I PIÙ  
RIGIDI SICUREZZA VE KALİTE PROTOKOLLERİ  
TASARLANMIŞ VE ÜRETİLMİŞ BİLEŞENLER SAYESİNDE GÜVENİLİRLİK VE  
SAĞLAMLIK EN SIKI GÜVENLİK VE KALİTE PROTOKOLLERİ

b KOLAY YÖNETİM, AGGIORNARE VE SCARICARE DATI E YAZILIMI DELLA MACCHINA İÇİN USB  
BAĞLANTISI IN MODO SEMPLICE E VELOCE KOLAY BAKIM, MAKİNENİN VERİ VE YAZILIMLARINI  
GÜNCELLEMEK VE İNDİRMEK İÇİN USB PORTU KOLAYCA VE HIZLICA

B BM BÜYÜK RISPA MIO DI TEMPO E FİLMİ İÇİN PICCOLO YATIRIM KÜÇÜK  
BİR YATIRIMLA ZAMANDAN VE FİLMEN BÜYÜK TASARRUF SAĞLAYIN

b ENDÜSTRİ 4.0 R-CONNECT SİSTEMİNİN KURULUM  
OLASILIĞI Endüstri 4.0: R-Connect Sisteminin Kurulum  
İmkani



PANEL ECOPLAT PLUS TABAN  
ECOPLAT PLUS TABAN PANELİ

Pannello con pulsanti elettromeccanici.  
Elektromekanik düğmeli panel.

b Tabanı ve paleti girin  
Üst ve alt sargılar  
b Velocità salita-discesa carrello

b Velocità rotazione tavola  
Yukarı-aşağı yönlü taşıma hızı  
Döner tabla dönüş hızı

b Fungo per arresto  
emergenza Acil durdurma

b IP54 - Suya karşı koruma IP54  
- toz ve suya karşı koruma



PANNELLO ECOPLAT PLUS FRD  
ECOPLAT PLUS FRD PANEL

Pannello, LED ekranını ve JOG parametrelerini seçer.  
JOG marka LED panel ekranı ve parametre seçici.

b Ciclo salita-discesa  
Yukarı-aşağı döngü

b Ciclo solo salita veya solo discesa  
Sadece aşağı veya yukarı yönlü döngü

b Ciclo mettifoglio  
Üst çarşaf döngüsü

b Ciclo manuale  
Manuel döngü

b Ciclo eco (ciclo kaydı)  
Ekolojik döngü (kaydedildi)

b Giri alti / Giri alla base Üst  
sargılar / Alt sargılar

b Giri di rinforzo  
Güçlendirilmiş sargılar

b Velocità rotazione  
tavola Döner tabla  
dönüş hızı

b Velocità  
salita-discesa Carrello

b Velocità  
Yukarı-aşağı  
taşıma hızı

b Fotocellula o altimetre  
Fotosel veya altimetre

b Ergonomik Fermata  
del carrello  
Taşıma ergonomik durdurma

b Fungo per arresto  
emergenza Acil durdurma

b IP54 - protezione contro  
su ve toz  
IP54 -  
koruma toz  
ve su

## KARATTERİSTICHE TEKNİK TEKNİK ÖZELLİKLER

MAKİNE		ECOPLAT PLUS TABAN	ECOPLAT PLUS FRD
çap çapı ve portata kitlesi plaka çapı ve maksimum yük ağırlığı	(mm - kg)	Ø1500 - 1200 (standart) Ø1500 - 2000 (isteğe bağlı) Ø1650 - 2000 (isteğe bağlı)	Ø1500 - 2000 (standart) Ø1650 - 2000 (isteğe bağlı)
velocità rotazione piatto plaka dönüş hızı	(dev/dak)		4+10
velocità salita-discesa carrello taşıma yukarı-aşağı hızı tip	(m/dak)		1,4+4
carrello / film taşıma tipi tiro film / film			FRD
gerdirme prestiro film / film			manuale / manual
ön gerdirme boyutu toplu palet (UxG)			na
maksimum palet boyutları (UxG) altezza toplular ürün maksimum ürün yüksekliği	(mm)		800x1200 standart / 1000x1200 opsiyonel
besleme / güç kaynağı potenze kurulum / kurulu güç boyutu	(mm)		2200 standart, 2400 opsiyonel.
toplular bobin (YxØ)	(V)		230 V 1 Faz ±%10 50/60 Hz
	(kW)		1,2
maksimum makara boyutları (HxØ)	(mm)		500x300
toplular bobin / maksimum makara ağırlığı özel film /	(kg)		20
film kalınlığı inforcabilità / forklift	(µm)		17+35
			ön ve arka / ön ve arka

# Kit pesa / Tartım sistemi kiti

MAKİNE BAŞINA TAVOLA ROTANTE TELAIO DI PESATURA KIT

DÖNER TABLA MAKİNELERİ İÇİN TARTIM SİSTEMİ KİTİ



AVANTAJ / FAYDA

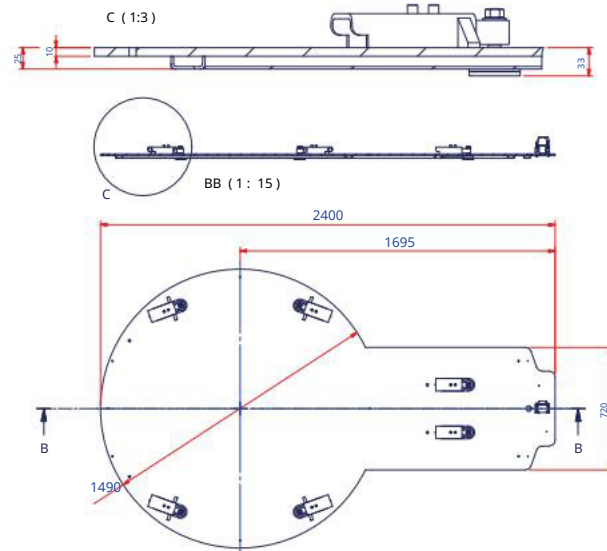
b 3 SERİ BAĞLANTI NOKTASI (MÜŞTERİ YÖNETİMİNDEN BAĞLANTI BAŞINA, PC ECC.) 3 SERİ PORT (MÜŞTERİ AĞ BAĞLANTISI, BİLGİSAYAR VB. İÇİN)

b PROGRAMMAZIONE DELL'ETICHETTA DIRETTAMENTE DA TASTIERA DOĞRUDAN ETİKET PROGRAMLAMASI TUŞ TAKIMI ÜZERİNDE

b STAMPANTE ENTEGRE (İSTEĞE BAĞLI) ENTEGRE YAZICI (İSTEĞE BAĞLI)

b AMPIO INTERVALLO DI ALIMENTAZIONE 110-240 V 50/60 Hz GENİŞ ARALIKLI GÜÇ KAYNAĞI 1 V 50/60 Hz

KARATERİSTİK ÖZELLİKLER	Ø1500	Ø1650	Ø1800
tenfe alimentazione	110-240 V	110-240 V	110-240 V
güç kaynağı voltajı	(V) 1 Faz 50/60 Hz	1 Faz 50/60 Hz	1 Faz 50/60 Hz
portata max. maksimum yük	2000 standart	2500 standart	2000 standart
ağırlığı duyarlılığı	2000 opsiyon	2500 opsiyon.	2500 opsiyon.
duyarlılık	± 0,2 kg	± 0,2 kg	± 0,2 kg
damgası	opsiyon	opsiyon	opsiyon
bütünleşik entegre yazıcı	opsiyon	opsiyon	opsiyon
uyumluluk	Ekoplat	Ecoplat, Masterplat Artı, Rotoplat, Technoplat CS-CW	Masterplat Artı, Rotoplat, Technoplat CS-CW



# Carrelli disponibili / Arabalar mevcut

CARRELLO FRD

Frenli mekanik frenli Carrello, manuel olarak ayarlanabilir, böylece gerilimin ayarlanmasına izin verilir. Paletin tüm tabanındaki filmi büyötmek için hızlı frenleme aparatı.



FRD ARABASI

Film gerginliğini ayarlamak için manuel olarak ayarlanabilen mekanik frenli film taşıyıcı. Filmin paletin tabanına takılmasını kolaylaştırmak için kullanılan frenleme-serbest bırakma mekanizması.



CARRELLO FR

FR Carrello, film karıştırma makinesinin bir noktasıdır ve kumanda paneli tarafından kontrol edilebilen bir frenli elektromanyetik alanı yok eder.

FR TAŞIYICI: Geri dönüş silindirinde elektromanyetik toz freni bulunan film taşıyıcı, gerdirme gerilimi kontrol panelinden ayarlanabilir.



CARRELLO SAYFALARI

PGS'nin prestijli arabası, manuel olarak birbirine karışabilen bir uyumlu (%250) üstün bir motor sunar. Prestij değerlerinin değeri, isteğe bağlı olarak %150-%200-%300 oranında artırılabilir.

PGS TAŞIYICI PGS

film taşıma cihazı, güçlendirilmiş sabit dişli (%250) ön germe sistemi ile donatılmıştır. Ayrıca çok çeşitli ek dişli setleri de satın alınabilir (%150-%200-%300).



CARRELLO PDS

Kartuş %250'lik bir basınç aralığına sahip olduğundan, "Stretch Control" komutu ile karterin ilk önce elektrikli manyetik frizi konumlandırılarak önceden ayarlanmış bir değışkene otomatik olarak geçmesi sağlanır./

PDS TAŞIYICI ön germe sistemi %250'de sabitlenmiştir. "Germe Kontrolü" kontrolü, birinci silindir üzerinde bulunan elektromanyetik kavramayı devreye sokar.



CARRELLO PVS

%150 ile %400 arasında dörtlü performans ayarından bağımsız olarak yüksek performans ve iki motor performansına sahip.

PVS TAŞIYICI

İki bağımsız motorla kontrol edilen, elektrikli germe sistemine sahip PVS taşıyıcı. Panel levhadan itibaren esneme oranı %150 ile %400 arasında ayarlanabilir.



OPZIONALE / OPTIONAL	TECHNOPLAT 3000	TECHNOPLAT 2000	TECHNOPLAT CS	TECHNOPLAT CW	ROTOPLAT	ROTOPLAT TP3	ROTOPLAT LP	ROTOPLAT INOX
basamento diametro 1500 mm Plaka çapı 1500 mm	na	na	na	na	na	na	na	na
basamento diametro 1650 mm Plaka çapı 1650 mm	na	na	X	X	X	X	X	X
basamento diametro 1800 mm Plaka çapı 1800 mm	na	X	o	o	o	o	na	na
basamento diametro 2200 mm Plaka çapı 2200 mm	o (2130 standart)	na	na	na	na	na	na	na
basamento diametro 2400 mm Plaka çapı 2400 mm	na	na	na	na	na	na	na	na
altezza massima prodotto 2200 mm maksimum ürün yüksekliği 2200 mm	X	na	X	X	X	X	X	X
altezza massima prodotto 2400 mm maksimum ürün yüksekliği 2400 mm	o	X	o	o	o	o	o	o
altezza massima prodotto 2800 mm maksimum ürün yüksekliği 2800 mm	o	o	o	o	o	o	o	o
altezza massima prodotto 3100 mm maksimum ürün yüksekliği 3100 mm	o	o	o	o	o	o	o	o
Carrello FRD FRD vagonu	na	na	na	na	na	na	na	na
carrello FR FR vagonu	na	na	X	X	X	X	X	X
Carrello PDS PDS taşıma	na	X	X	X	X	X	X	X
Carrello PGS PGS taşıyıcısı	X	na	na	na	na	na	na	na
Carrello PVS PVS taşıma aracı	X	X	X	X	X	X	X	X
tiro film film gerilimi	X	X	X	X	X	X	X	X
ön-stiro film film ön germe	X	X	X PDS ve PVS	X PDS ve PVS	X PDS ve PVS	X PDS ve PVS	X PDS ve PVS	X PDS ve PVS
basınç üst plaka	o	o	o	o	o	o	o	o
rampa rampalar	na	na	o	o	o	na	o	o
stringifascia ve cordonatura sistemi halatlama cihazı ve azaltma filmi yüksekliği sistemi	o	o	o	o	o	o	su richiesta talep üzerine	na
otomatik film kesme funksiyonunda funzione taglio filmi	X	X	X	X	o	o	o	o
çok seviyeli kontrol	X	X	X	X	X	X	X	X
R-Connect	o	o	o	o	o	o	o	na

(x) standart | (o) isteğe bağlı | (na) mevcut değil / mevcut değil

ROTOPLAT INOX TP3	ROTOPLAT XL	ROTOPLAT DW	ROTOPLAT DW-C	ANA PLAKA ARTI	ANA PLAKA PLUS TP3	ANA PLAKA PLUS LP	ANA PLAKA PLUS INOX	ANA PLAKA PLUS INOX TP3	ANA PLAKA AYRICA DONDURUCU	ANA PLAKA AYRICA DONDURUCU TP3	ECOPLAT ARTI
na	na	na	na	na	X	na	na	na	na	na	X
X	na	X	X	X	o	X	X	X	X	X	o
na	X	o	o	o	o	na	na	na	na	na	na
na	o	na	na	na	na	na	na	na	na	na	na
X	X	na	na	X	X	X	X	X	X	X	X
o	o	X	X	o	o	o	o	o	o	o	o
o	o	o	o	o	o	o	na	na	o	o	na
o	o	o	o	o	o	o	na	na	na	na	na
na	na	na	na	X	X	X	X	X	X	X	X
X	X	X	X	na	na	na	na	na	na	na	na
X	X	X	X	na	na	na	na	na	na	na	na
X	X	na	na	na	na	na	na	na	na	na	na
X	X	X	X	X	X	X	X	X	X	X	X
X PDS ve PVS	X PDS ve PVS	X solo PDS sadece PDS	X solo PDS sadece PDS	X solo PGS sadece PGS	X solo PGS sadece PGS	X solo PGS sadece PGS	X solo PGS sadece PGS	X solo PGS sadece PGS	X solo PGS sadece PGS	X solo PGS sadece PGS	na
o	o	X	X	o	o	o	o	o	o	na	na
na	o	na	na	o	na	o	o	na	o	na	o
na	o	na	na	na	na	na	na	na	na	na	na
o	o	na	na	na	na	na	na	na	na	na	na
X	X	X	X	na	na	na	na	na	na	na	na
na	o	o	o	o	o	o	na	na	na	na	o

Bu katalog sorusunun içeriğini anlık olarak doğrulayan son istatistiklere sahibim. Robopac, ürünün teknik özelliklerinde anında değişiklik yaptı ve belgede sunulan aksesuarların resimlerini verdi. Bu katalogların içeriği basımdan önce doğrulanmıştır. Robopac, bu belgede gösterilen ürün ve aksesuarların teknik özelliklerini her an değiştirme hakkını saklı tutar.