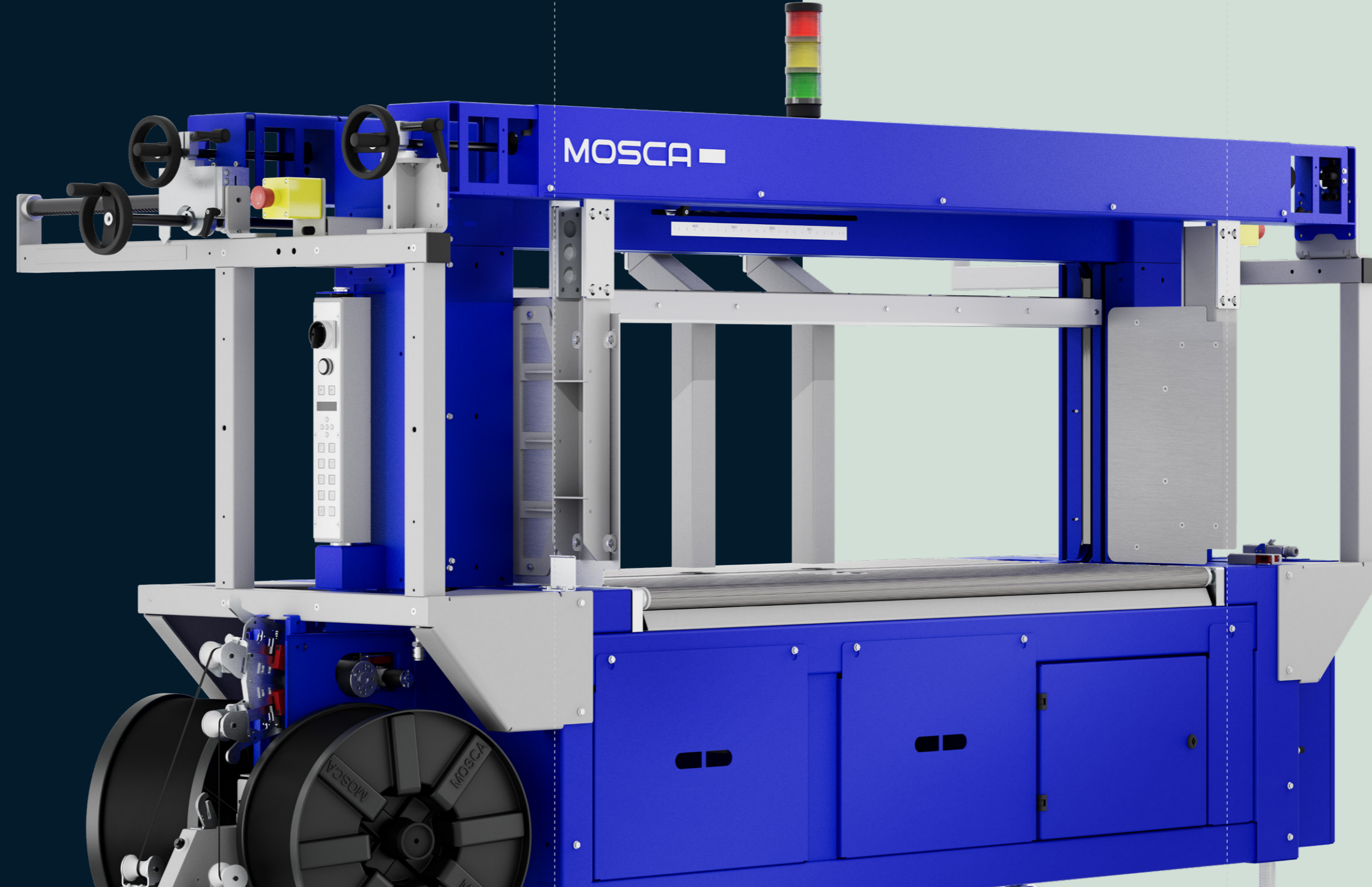


# SoniXs TRC-6 | MC-6

HAT SONU [PAKETLEME]  
PERFORMANSINIZDA  
DEVİRİM YARATIN

MOSCA



KESİNTİSİZ SORUMLULUK,  
KESİNTİSİZ GÜVENİLİRLİK,  
KESİNTİSİZ ZEKA,  
KESİNTİSİZ GELİŞİM

Otomatik Çemberleme Makinesi (MC-6) Tam  
Otomatik Çemberleme Makinesi (TRC-6)



Oluklu Mukavva ve Kağıt Endüstrisi, İnşaat ve  
Konteyner, Posta Siparişi ve Lojistik



SoniXs Yapıştırma Ünitesi | Standart-6



PP çemberler için



5 taraflı paket hizalama  
(TRC-6 opsiyonu)



KESİNTİSİZ PERFORMANS

# SoniXs TRC-6 | MC-6

## GENİŞ OLUKLU ÜRÜNLER İÇİN ÇEMBERLEME MAKİNELERİ

Otomatik MC-6 ve tam otomatik TRC-6 modelleri, oluklu mukavva ve kağıt ürünlerinin çemberlenmesi için özel olarak tasarlanmıştır. Ekstra geniş çember çerçevesi sayesinde bu makineler, 2.600 milimetre genişliğe kadar olan ürünleri işleyebilmektedir. TRC-6 modelinde sunulan opsiyonel yan itici ve paket durdurucu, ürünün beş taraftan hassas bir şekilde hizalanmasına olanak tanır. Her iki çemberleme makinesi de maksimum makine kullanılabilirliği ve verimlilik için SoniXs ultrasonik yapıştırma ünitesine sahiptir. Opsiyonel çift çember besleyici, makine çalışmasını durdurmadan otomatik olarak dolu bir çember bobinine geçiş yaparak duruş sürelerini daha da azaltır.

MC-6, ayak pedalı veya kontrol panelindeki düğme aracılığıyla tetiklenen manuel operasyonlar için tasarlanmıştır. Tam otomatik TRC-6 ise potansiyelsiz kontakları sayesinde mevcut üretim hatlarına tam entegre edilebilir. Opsiyonel çift çember besleyici gibi özellikler, çemberleme makinesinin oluklu mukavva sektöründeki yüksek hızlı üretim süreçlerine kesintisiz bir şekilde ayak uydurmasını sağlar..

### TEKNİK VERİLER

Performans:  
MC-6: Dakikada 46 pakete kadar (1.000 x 600 mm)  
TRC-6: Dakikada 38 pakete kadar (1.250 x 600 mm)

Çerçeve Ölçüleri: (G x Y)

1,000 x 600 mm  
1,250 x 600 mm  
1,650 x 600 mm  
2,200 x 600 mm  
2,600 x 600 mm

Taşıma Yüksekliği:  
765 – 980 mm (standart) 630 – 845 mm (opsiyon – düşük taşıma yüksekliği) 965 – 1.380 mm (opsiyon – artırılmış taşıma yüksekliği)

Çemberler:  
PP çemberler: Genişlik: 5 – 12 mm  
Kalınlık: 0,4 – 0,8 mm

Çember Bobin Ünitesi:  
Kasnak çapı: 200 mm  
Kasnak genişliği: 190 mm

Elektrik:  
Voltaj: 100 – 240 V, 50 / 60 Hz,  
1L+N+PE (diğerleri talep üzerinedir)  
Güç tüketimi yaklaşık 0.25 kW (MC-6), yaklaşık 0.4 kW (TRC-6), opsiyonlara bağlı olarak değişebilir

pnömatik:  
İşletme Basıncı: 6 bar (1/4 inç hızlı bağlantı rakoru)  
Hava Tüketimi:  
3,5 NI / çevrim; pnömatik baskı ünitesi ile birlikte  
5,8 NI / çevrim; pnömatik paket durdurucu ile birlikte  
5,8 NI / çevrim; pnömatik yan itici ile birlikte

Ağırlık 450  
– 730 kg

### STANDART ÖZELLİKLER

Standart-6 versiyonunda SoniXs Ultrasonik yapıştırma ünitesi

4adet döner tekerlek, bunlardan 2 tanesi kilitlenebilir özelliktedir.

Kalan çemberin dışarı atılması özelliğine sahip çember sonu algılama sistemi

Çember yolu bileşenlerine kolay erişim ve alet gerektirmeyen sökme imkanı

Kontrol panelindeki dijital ekran üzerinden kolay kullanım

Uygunluk beyanı dahil CE işareti

Extrem düşük enerji tüketimi

[MC]

- Manuel çember besleme için esnek ayak pedalı
- Tabla plakasının alet gerektirmeden sökülebilmesi

[TRC] • - Giriş ve çıkış yönündeki makineler için potansiyelsiz kontaklar

-Tekli, çiftli veya çoklu çemberleme için seçim şalteri  
-0,1 ile 1,0 m/s arasında kademesiz ayarlanabilir konveyör hızı  
-Tanımlanmış paket boyutlarına makine adaptasyonu ile çemberleme süreçlerinin optimizasyonu - Elektromekanik tahrikli alüminyum rulolar sayesinde optimum ürün taşıma - Manuel ön konumlandırılmalı pnömatik baskı ünitesi - Zaman ayarlı paket konumlandırma

### OPSİYONLAR

Paket yüksekliği algılama özelliği ile otomatik çember gerginliği ayarı

Sinyal lambası (LED)

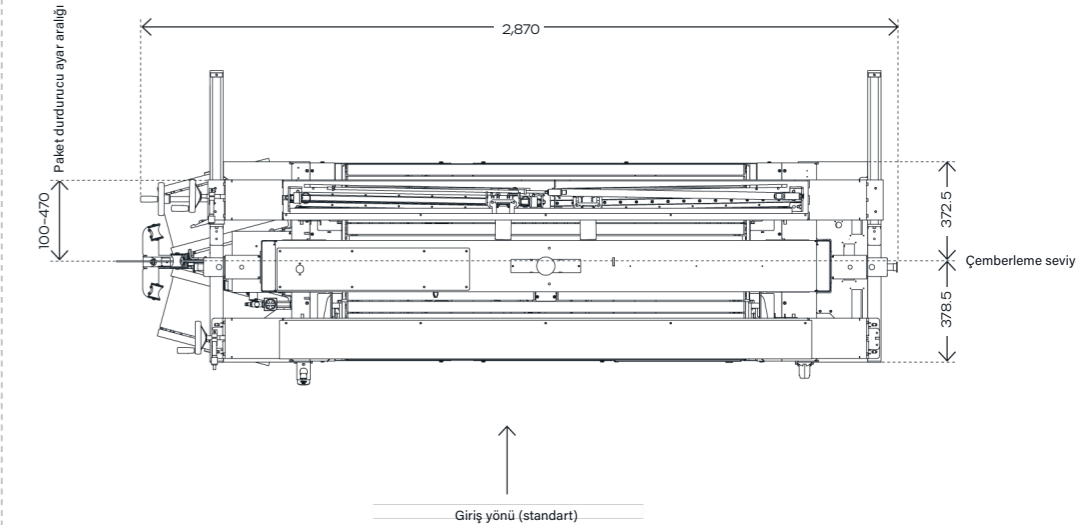
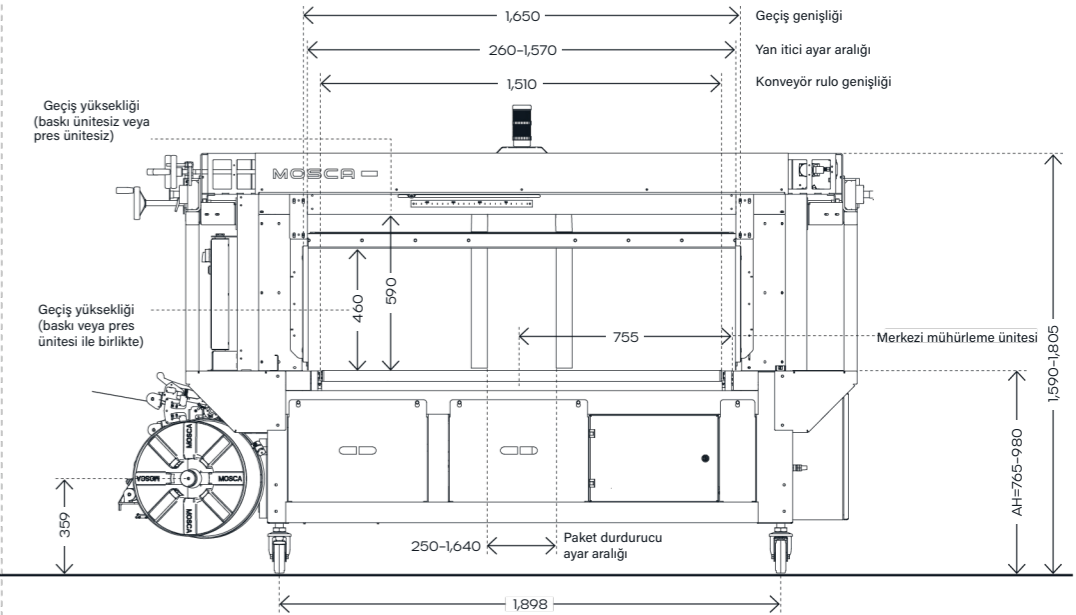
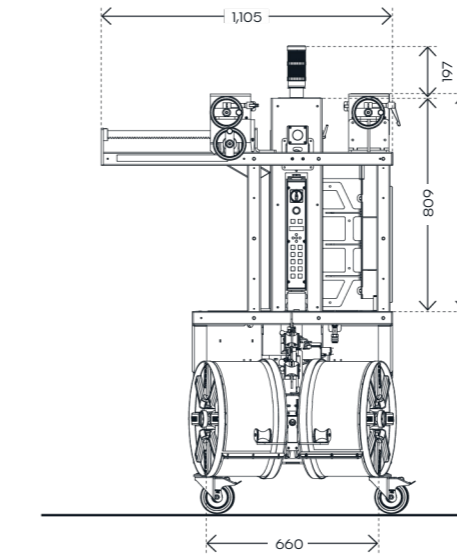
Kontrol panelinde sinyal uyarısı veren düşük çember seviyesi algılama sistemi

[MC] • Pnömatik baskı ünitesi (veya tutma tertibatı) • Tabla plakasında bilyalar veya rulolar  
• Işık sensörü aracılığıyla otomatik çember tetikleme (veya boşaltma)

[TRC] • Pnömatik yan itici • Çift çember çözücü (dispenser) ünitesi ile tam otomatik çember bobini değişimi

• Manuel ön konumlandırılmalı pnömatik paket durdurucu (stoper)

### DIMENSIONS / WORKING WIDTH MACHINE (in mm; Picture includes options)



### PERFORMANS DANIŞMANLIĞI İÇİN BİZE ULAŞIN!

mosca.com

Mosca GmbH  
Gerd-Mosca-Straße 1 · 69429 Waldbrunn

info@mosca.com · +49 6274 / 932-0